

*Монтажный проект  
Архитектурные и конструктивные решения.*

*Жилой дом в г.Новосибирск*

*И-46-11-КД1*

*г. Новосибирск 2011*

Ведомость основных комплектов рабочих чертежей

Обозначение	Наименование	Примечание
И-46-11-КД1	Жилой дом	

Ведомость рабочих чертежей основного комплекта

Лист	Наименование	Примечание
1.1	Общие данные (начало)	
1.2	Общие данные (окончание)	
2	План 1-го этажа	
3	План 2-го этажа	
4	Фасад 4-1, фасад 1-4	
5	Фасад А-Г, фасад Г-А	
6	Разрез 1-1	
7	План фундамента	
8	План фундаментного бруса	
9	План раскладки панелей пола 1-го этажа	
10	План нижней обвязочной доски стен 1-го этажа	
11	План расстановки стеновых панелей 1-го этажа	
11.1	Схема расстановки стеновых панелей 1-го этажа. Стены 1-4	
11.2	Схема расстановки стеновых панелей 1-го этажа. Стены 5-9	
12	План раскладки панелей пола 2-го этажа	
13	План нижней обвязочной доски стен 2-го этажа	
14	План расстановки стеновых панелей 2-го этажа	
14.1	Схема расстановки стеновых панелей 2-го этажа. Стены 1-4	
14.2	Схема расстановки стеновых панелей 2-го этажа. Стены 5-7	
15	План раскладки панелей кровли	
16	План кровли	
17	Узлы 1-6	
18	Спецификация элементов	

Общие указания

Рабочие чертежи разработаны в соответствии с действующими нормами, правилами и стандартами

Инженер-конструктор

В.В.Сигаев

1. Рабочая документация разработана на основании задания заказчика.
2. Все работы выполнить в соответствии с проектом производства работ и указаниями СНиП 3.03.01-87 "Несущие и ограждающие конструкции", СНиП 12.04.2002, ч.2 "Безопасность труда в строительстве. Строительное производство".
3. За относительную отметку 0,000 принят уровень чистого пола первого этажа жилого дома.
4. Климатические условия района строительства:

-расчётная снеговая нагрузка для IV района

-240 кг/м2

-скоростной напор ветра для IV района

- 38 кг/м2

-расчётная температура наружного воздуха

-минус 39°С

-расчётная сейсмичность площадки строительства

- 6 баллов
- Проект разработан для выполнения работ в положительных температурах. Выполнение работ в зимнее время производить в соответствии общих технических требований (см. лист 2) и СНиП 3.02.01-87, СНиП 3.03.01-87.
- При производстве работ необходимо составлять акты освидетельствования скрытых работ на:

-акт на разбивку осей

-акт на установку фундаментного бруса

-акт на установку панелей перекрытия на отм. 0,000; +3,024

-акт на установку панелей стен на отм. 0,000; +3,024

- А также на все виды работ, скрываемые последующими работами. Запрещается выполнение последующих работ, при отсутствии актов освидетельствования предшествующих скрытых работ во всех случаях.
5. Нижнюю плоскость панелей перекрытия пола покрыть битумной мастикой или раствором битума.
6. Все деревянные конструкции (закладная и обвязочная доска панелей, брус фундаментный) обработать антисептирующим препаратом.
7. При стыковке панелей перекрытия с балками, а так же стеновых панелей с нижней обвязочной доской дополнительно использовать клей-герметик. Допускается применять монтажную пену.
8. Стыки всех деревянных конструкций запенить.

Технические решения, принятые в рабочих чертежах, соответствуют требованиям в области защиты населения и территорий от чрезвычайных ситуаций, а также требованиям государственных стандартов, действующих на территории Российской Федерации, и обеспечивают безопасную для жизни и здоровья людей эксплуатацию объектов при соблюдении предусмотренных рабочими чертежами мероприятий.

						И-46-11-КД1			
						г.Новосибирск			
Изм.	Кол.уч.	Лист	№ док.	Подп.	Дата	Жилой дом 116,4м2	Стадия	Лист	Листов
Разработал	Сигаев							1.1	
						Общие данные			

## Общие технические требования к сборке изделий из панелей

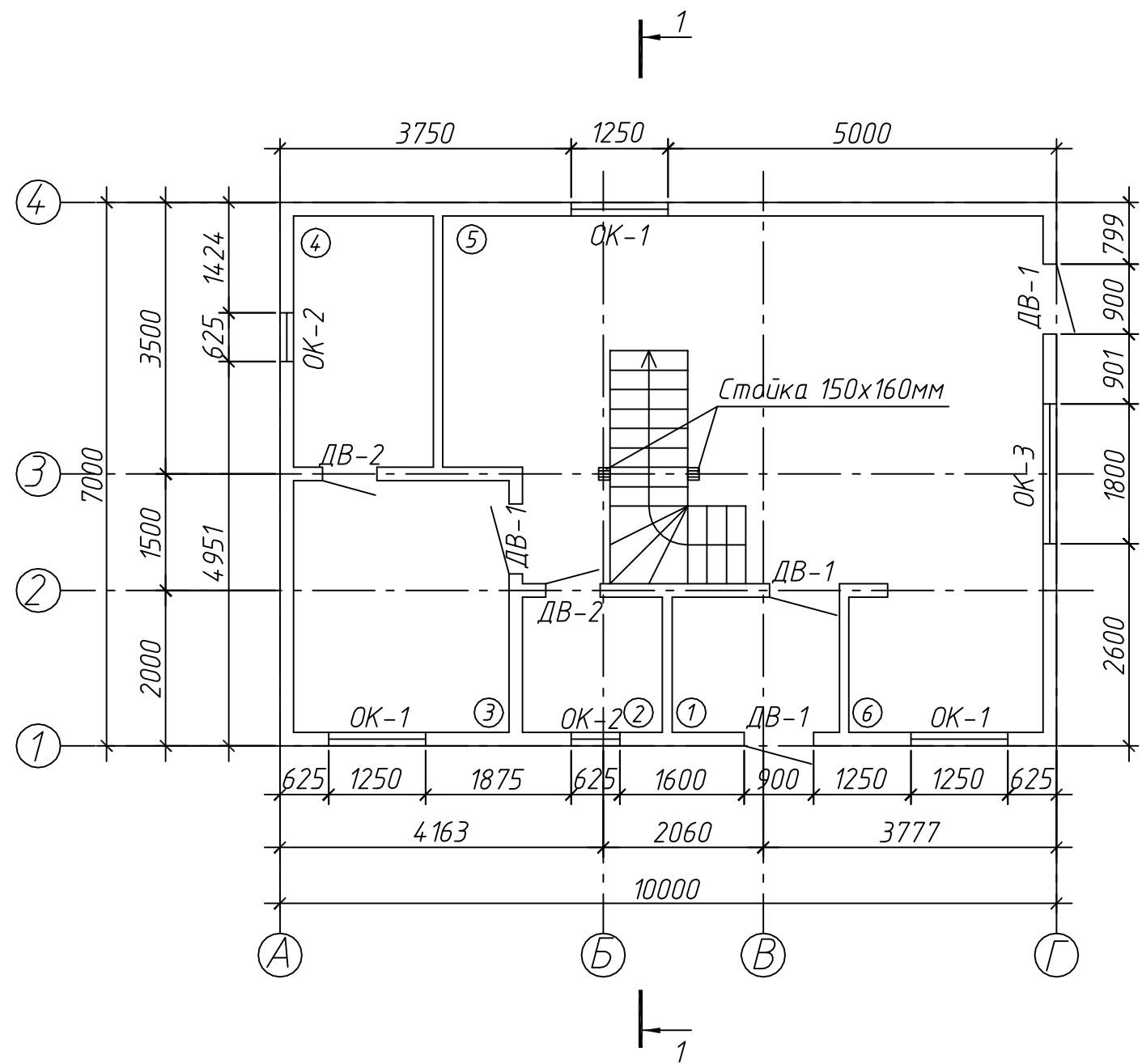
1. Обязательной обработке антисептическими растворами подлежат все деревянные конструкции.
2. Все стеновые наружные панели в данном проекте толщиной 174 мм, с толщиной плит OSB-12мм. Панели перекрытия пола и панели покрытия толщиной 224мм. Панели не несущих внутренних стен толщиной 124 мм. Монтажный зазор при соединении панелей до 4 мм. При установке доски обвязочной в пазы панелей, на дно паза наносить пену монтажную зигзагообразно по всей её глубине. При креплении досок между собой пену наносить также зигзагообразно с расстоянием 80-100мм между вершинами волн. На боковые внутренние поверхности панели пену монтажную наносить в одну линию по всей длине.
3. Крепление доски обвязочной между панелями производить саморезами 4,2х70мм в количестве 16-ти штук равномерно распределённых по каждой панели с обязательным запениванием соединения согласно п.2 настоящих требований, при этом доска обвязочная должна быть закреплена к прилегающему элементу стены саморезами 4,2х70мм в количестве не менее 8ми штук равномерно распределённых и приклеенных пеной монтажной.
4. Фундаментный брус крепить анкерным болтом с шагом 1м в фундамент. Нижнюю обвязочную доску стеновых панелей крепить саморезом-глухарем 12х300мм через панель перекрытия в фундаментный брус.
5. Соединения доски обвязочной по длине производить встык саморезами 4,2х70мм в количестве не менее 16-ти штук равномерно распределённых в два ряда с шагом 300мм и расстоянием между рядами 100мм в шахматном порядке. Соединение выполнять клеевым, в качестве клея допускается использование монтажной пены. Место соединения должно располагаться в пределах одной сэндвич-панели.
6. При монтаже стены или перекрытия одна панель, как правило последняя, является корректирующей для компенсации разброса величины монтажных зазоров и допусков изготовления панелей, её размер уточняют по месту.
7. При нарушении поверхностной целостности панелей кровли или стен, OSB в том месте промазать битумной мастикой для предотвращения попадания влаги в месте повреждения.

## Технические требования по подготовке конструкций

1. На фундамент укладывать рулонную гидроизоляцию в 2 слоя, фундаментный брус. Стыки устраивать в пол дерева по месту. Все соединения фундаментного бруса обрабатываются антисептирующим раствором и монтажной пеной.
2. Фундаментный брус располагать по всем осям фундамента.
3. Устроить продухи в фундаменте.

						И-46-11-КД1			
						г.Новосибирск			
Изм.	Кол.уч.	Лист	№ док.	Подп.	Дата	Жилой дом 116,4м2	Стадия	Лист	Листов
Разработал	Сизаев							1.2	
						Общие данные (окончание)			

План первого этажа



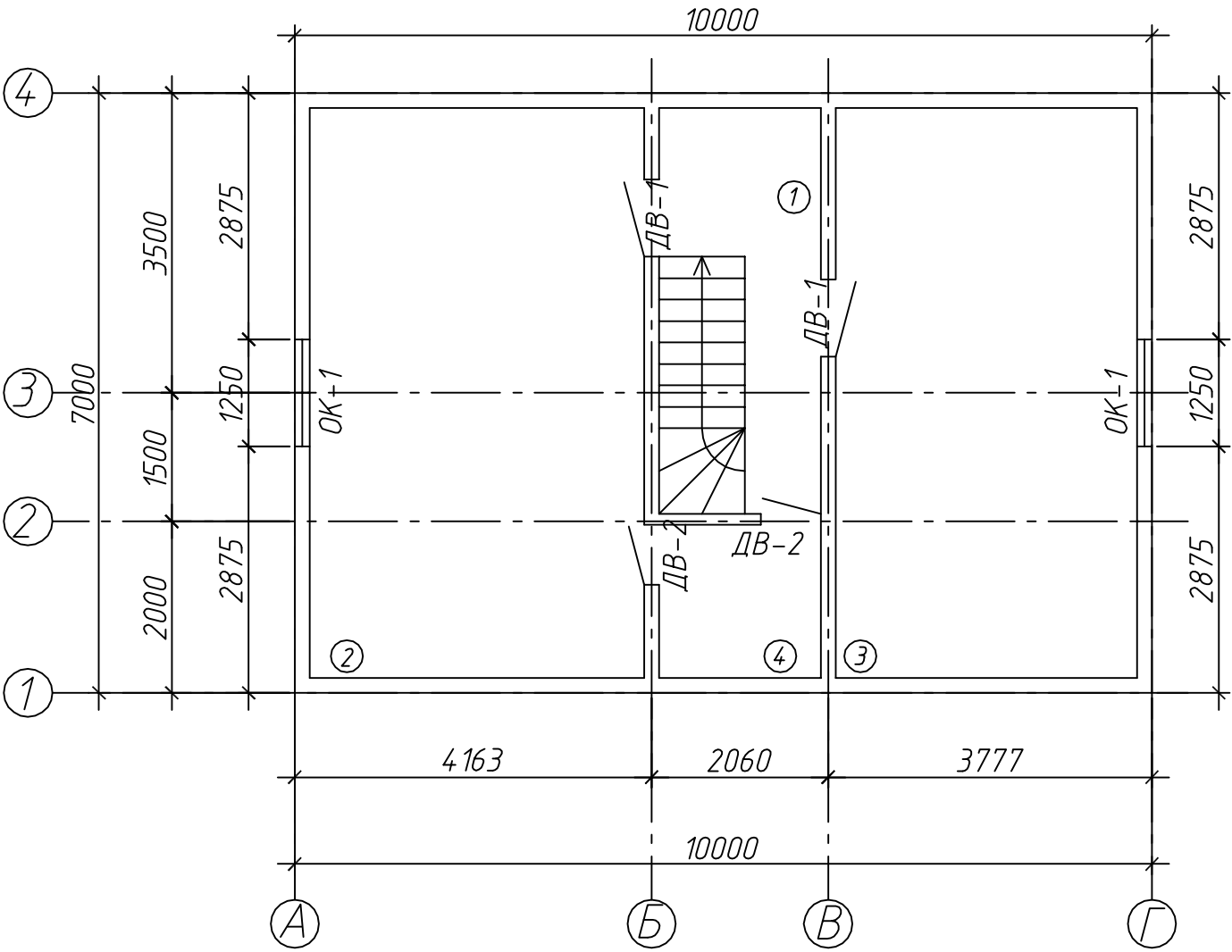
Экспликация помещений		
Номер помещ.	Наименование	Площадь, м2
1	Тамбур	3,75
2	С/У	3,13
3	Комната	8,99
4	Котельная	5,83
5	Каминный зал	31,53
6	Кухня	4,52

Ведомость дверных проемов	
Позиция	Размер проема bхh
ДВ-1	900х2100
ДВ-2	700х2100

Ведомость оконных проемов	
Позиция	Размер проема bхh
ОК-1	1250х1550
ОК-2	625х1550
ОК-3	1800х1550

						И-46-11-КД1		
						г. Новосибирск		
Изм.	Кол.уч.	Лист	№ док.	Подп.	Дата	Жилой дом 116,4м2	Стадия	Лист
Разработал	Сигаев						РП	2
						План 1-го этажа		

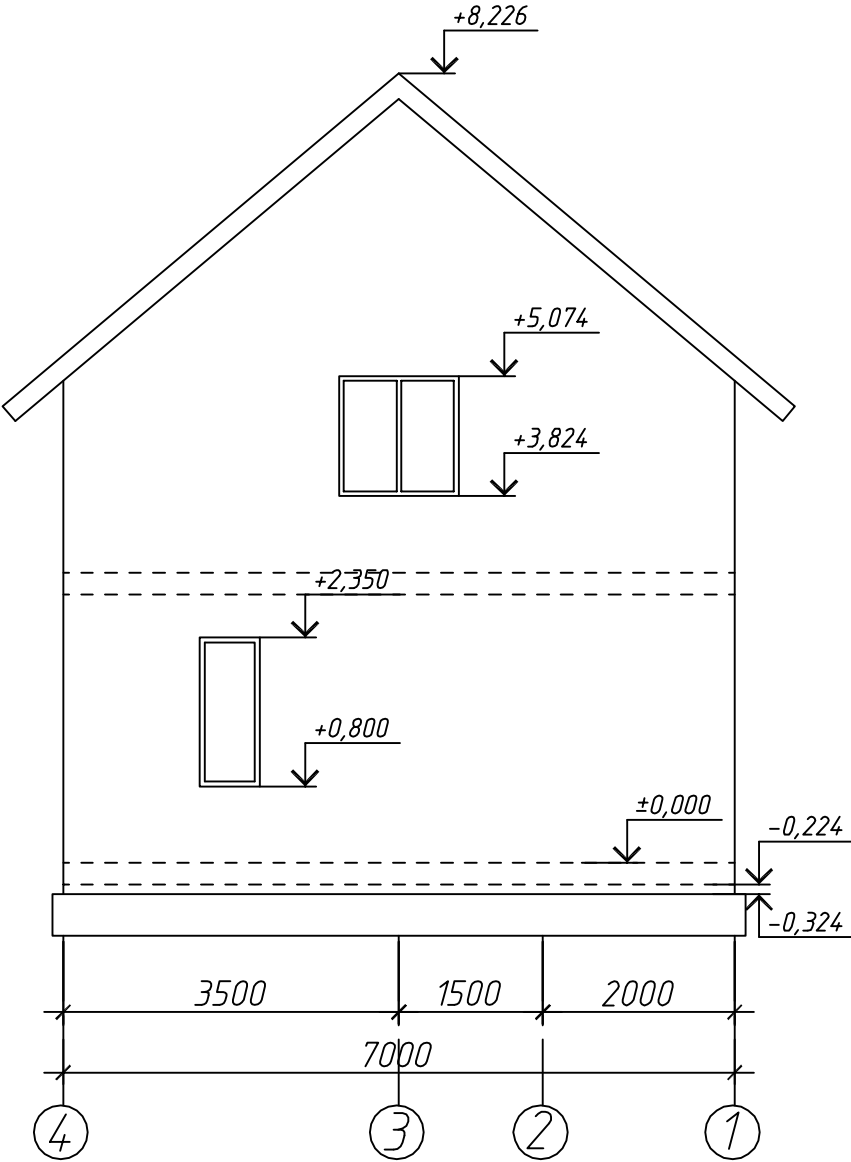
План второго этажа



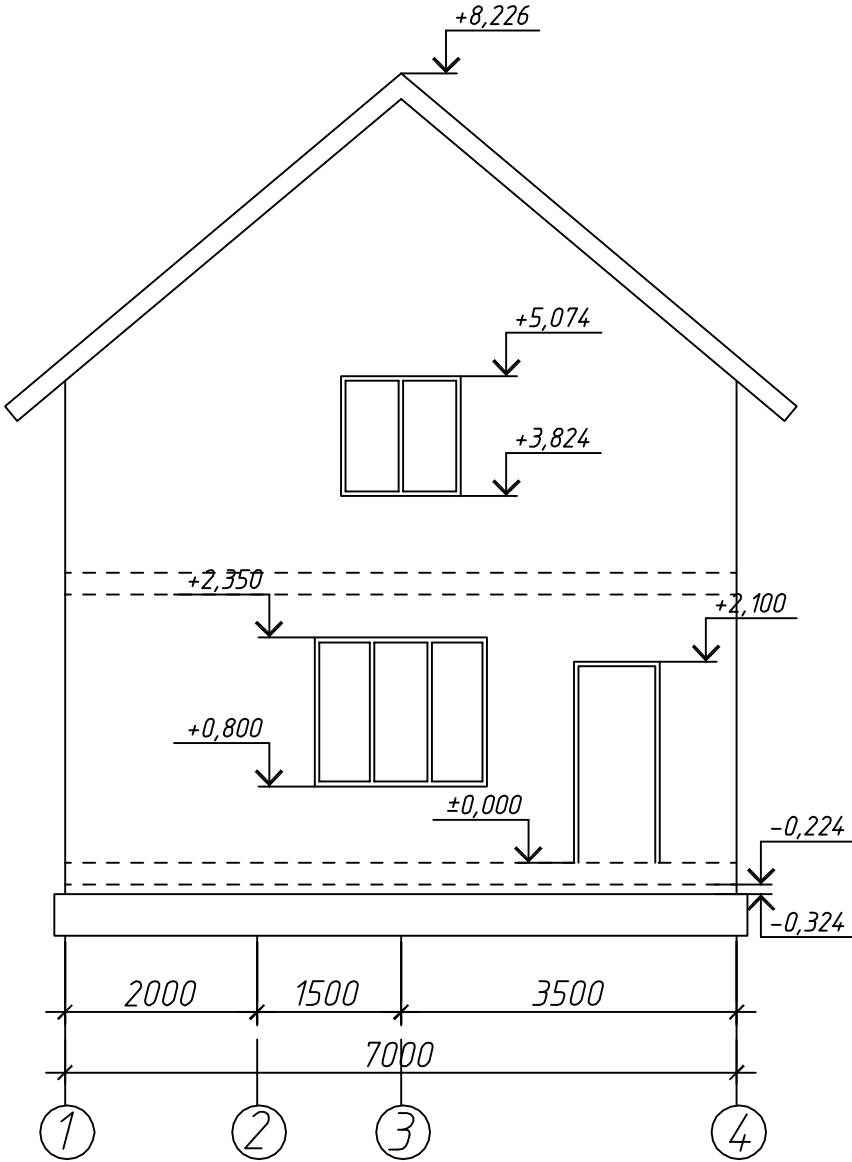
Экспликация помещений		
Номер помещ.	Наименование	Площадь, м2
1	Холл	5,29
2	Спальня	25,96
3	Спальня	24,29
4	С/У	3,13

						И-46-11-КД1		
						г. Новосибирск		
Изм.	Кол.уч.	Лист	№ док.	Подп.	Дата	Жилой дом 116,4м2	Стадия	Лист
Разработал		Сигаев					РП	3
						План 2-го этажа		

Фасад 4-1

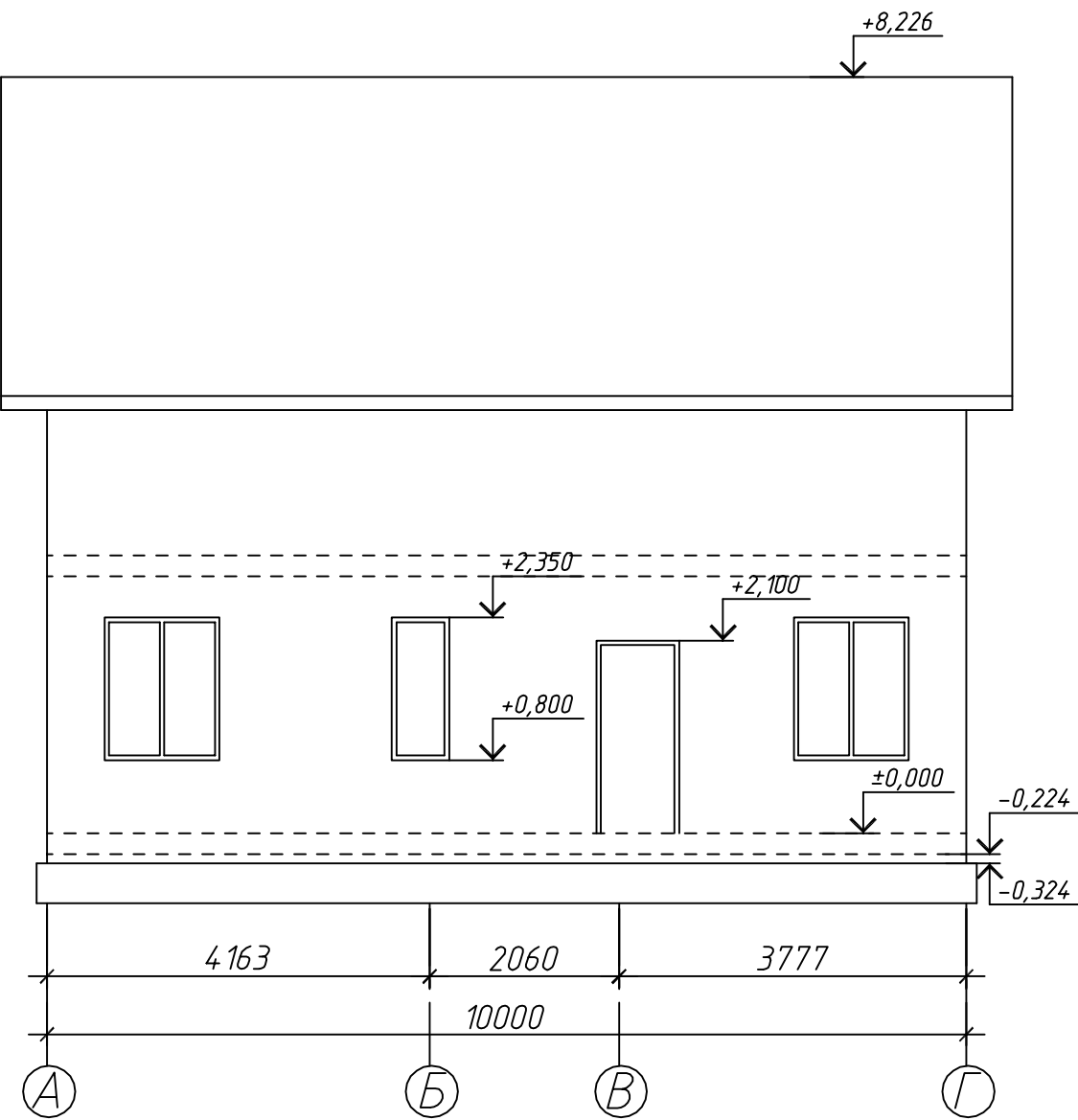


Фасад 1-4

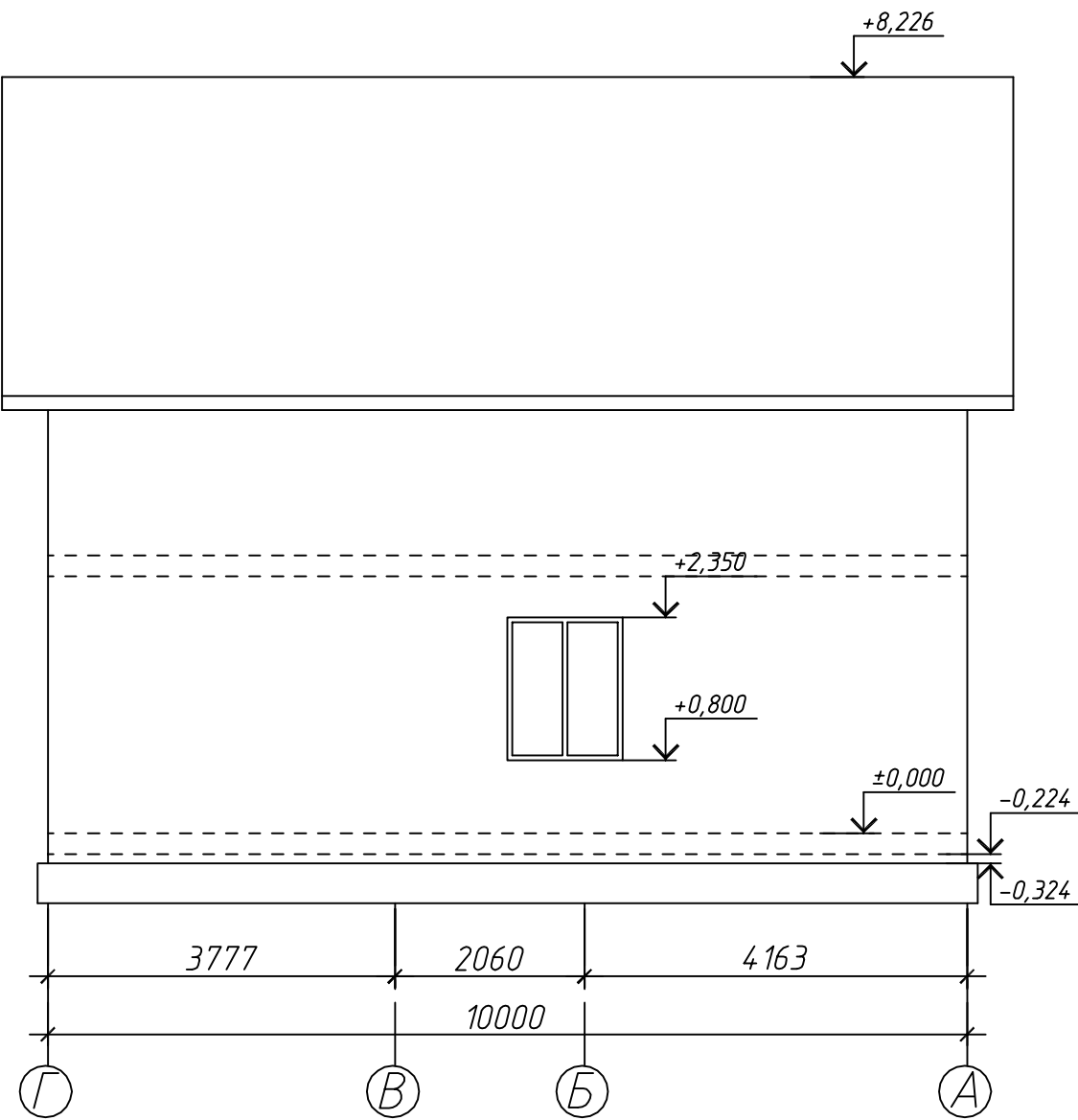


						И-46-11-КД1		
						г. Новосибирск		
Изм.	Кол.уч.	Лист	№ док.	Подп.	Дата	Жилой дом 116,4м2	Стадия	Лист
Разработал	Сизаев						РП	4
						Фасад 4-1, фасад 1-4		

Фасад А-Г

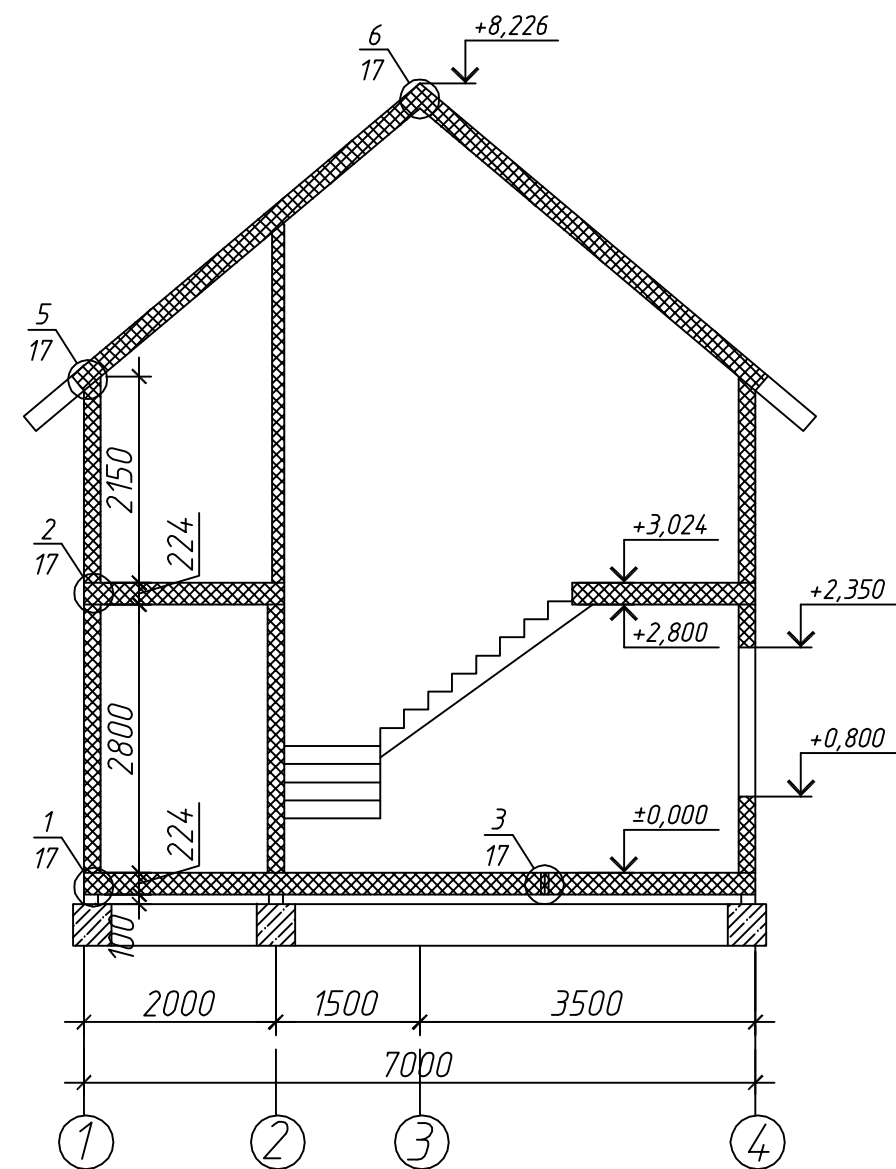


Фасад Г-А



						И-46-11-КД1		
						г. Новосибирск		
Изм.	Кол.уч.	Лист	№ док.	Подп.	Дата	Жилой дом 116,4м2	Стадия	Лист
Разработал	Сизаев						РП	5
						Фасад А-Г, фасад Г-А		

Разрез 1-1

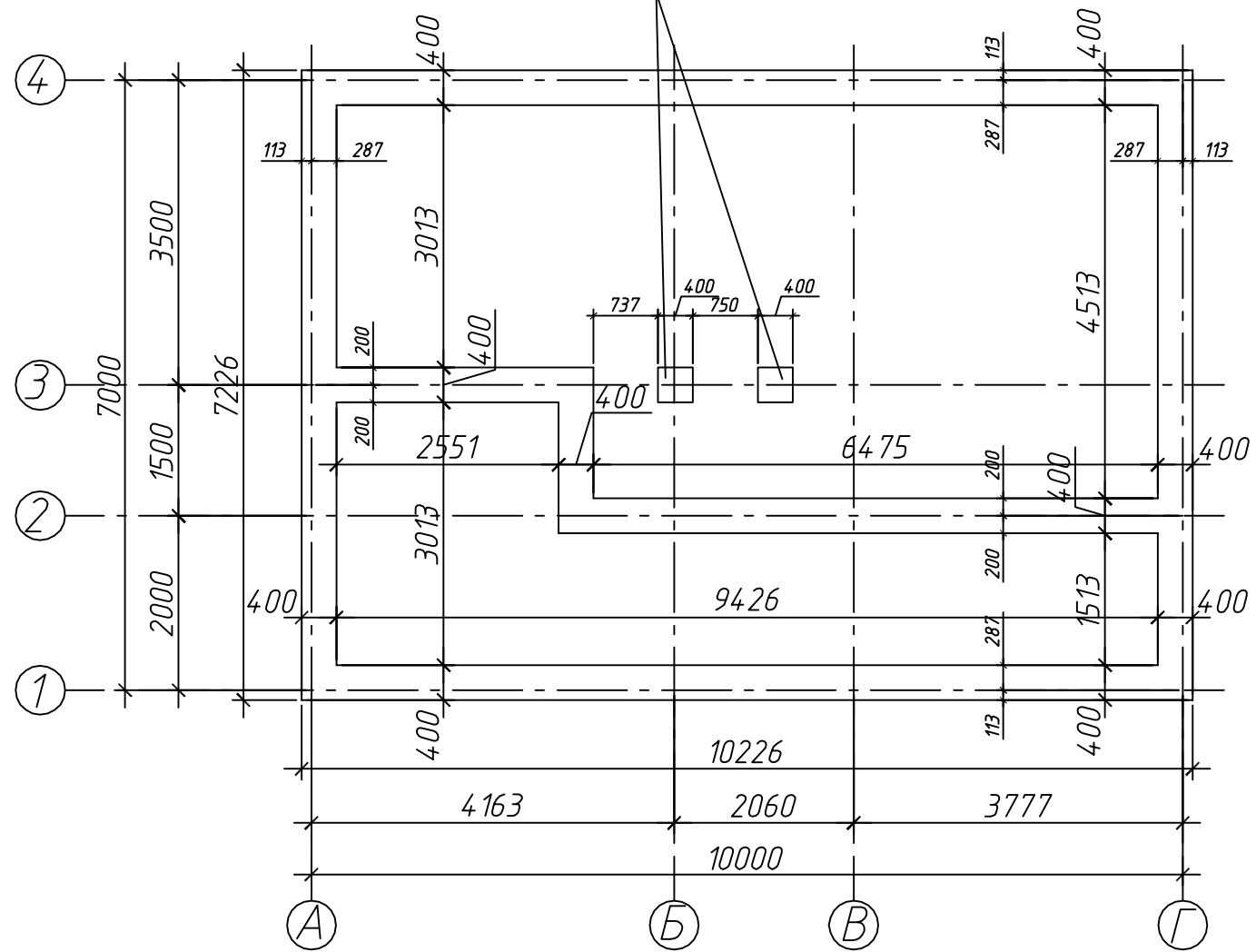


						И-46-11-КД1		
						г. Новосибирск		
Изм.	Кол.уч.	Лист	№ док.	Подп.	Дата	Жилой дом 116,4м2	Стадия	Лист
Разработал	Сизаев						РП	6
						Разрез 1-1		



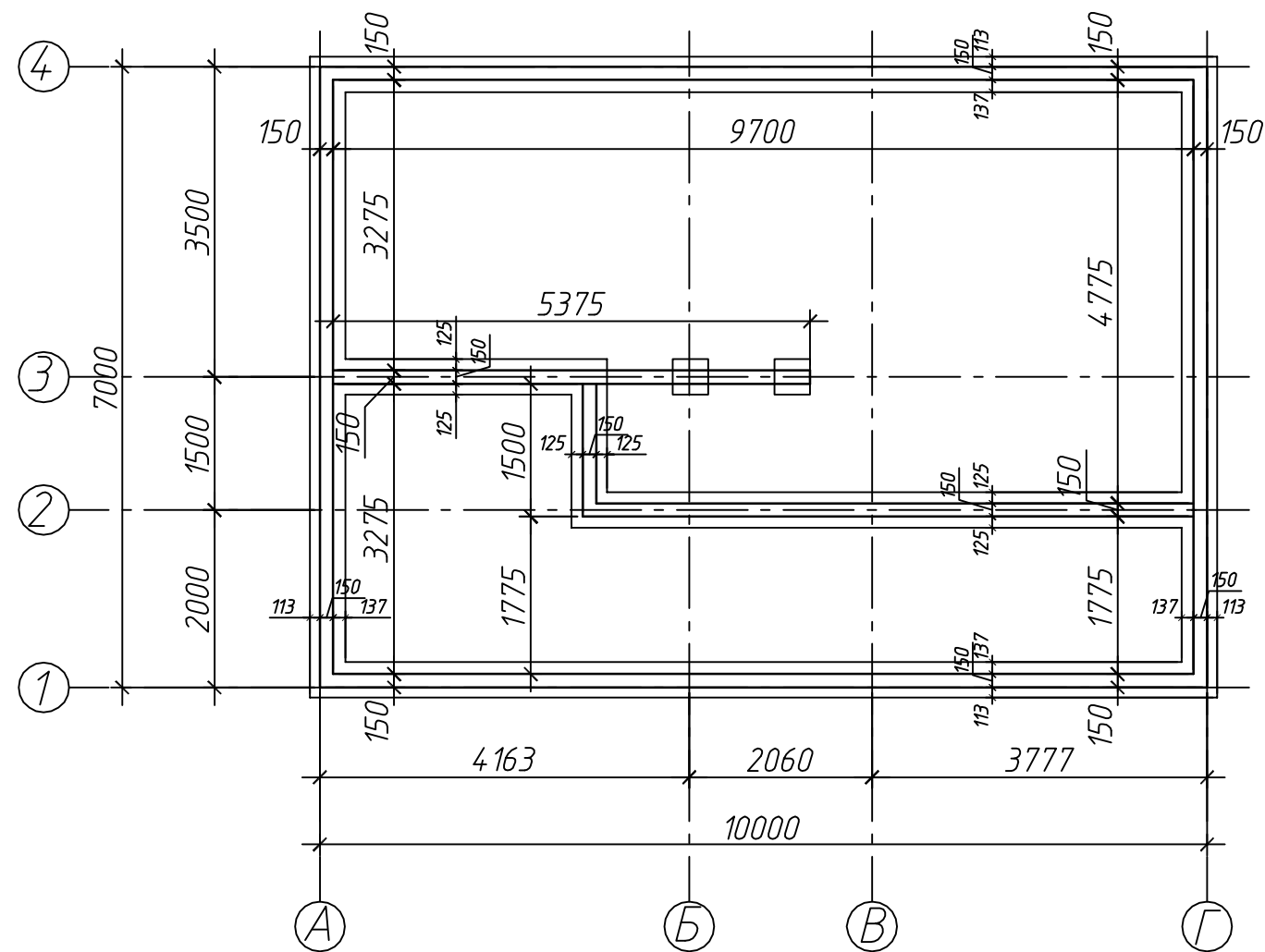
## План фундамента

Залить столбики в  
местах опирания стоек



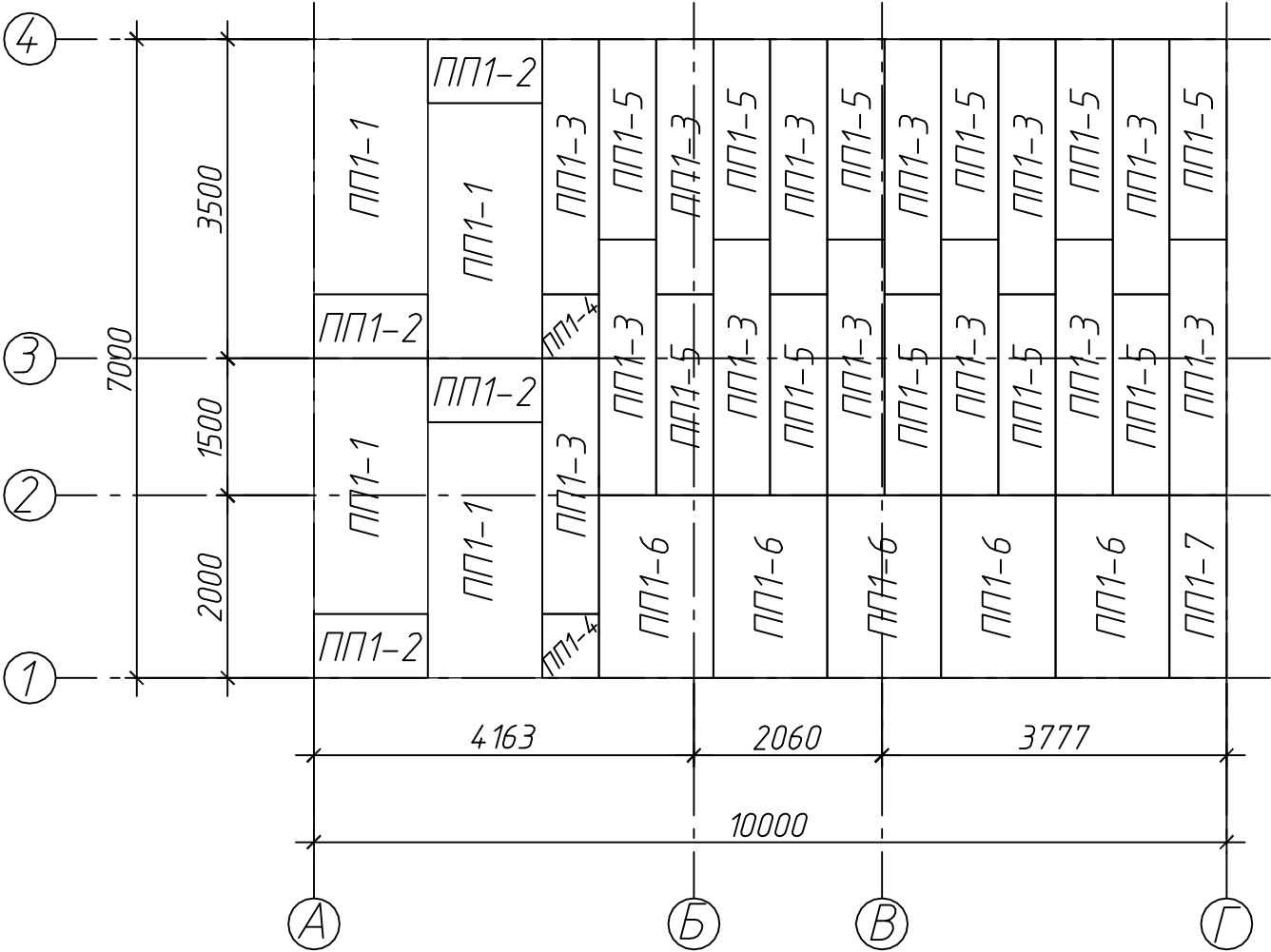
						И-46-11-КД1			
						г. Новосибирск			
Изм.	Кол.уч.	Лист	№ док.	Подп.	Дата				
Разработал		Сигаев				Жилой дом 116,4м2	Стадия	Лист	Листов
							РП	7	
						План фундамента			

План фундаментного бруса



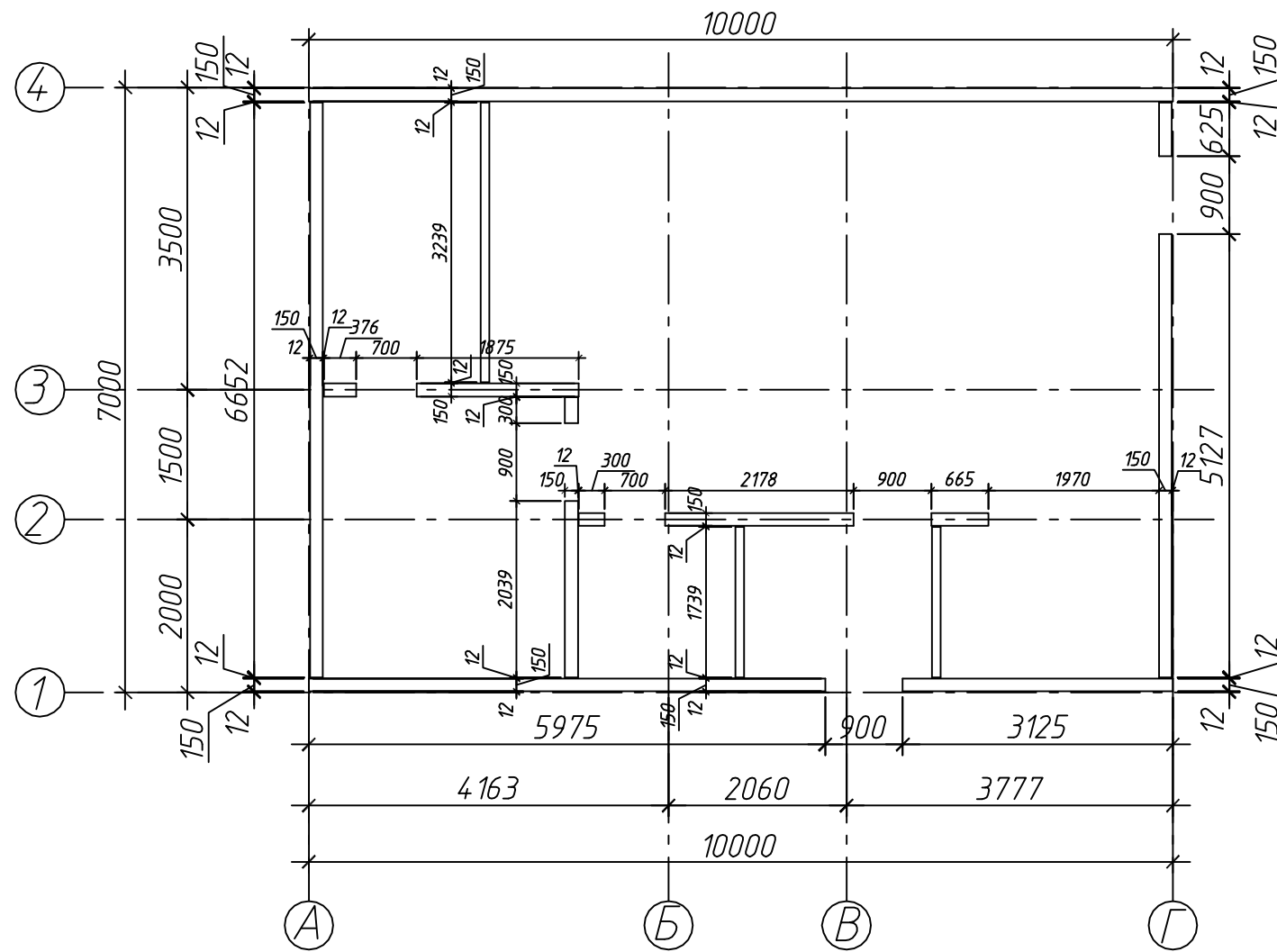
						И-46-11-КД1		
						г. Новосибирск		
Изм.	Кол.уч.	Лист	№ док.	Подп.	Дата	Жилой дом 116,4м2	Стадия	Лист
Разработал		Сизаев					РП	8
						План фундаментного бруса		

План раскладки панелей пола 1-го этажа



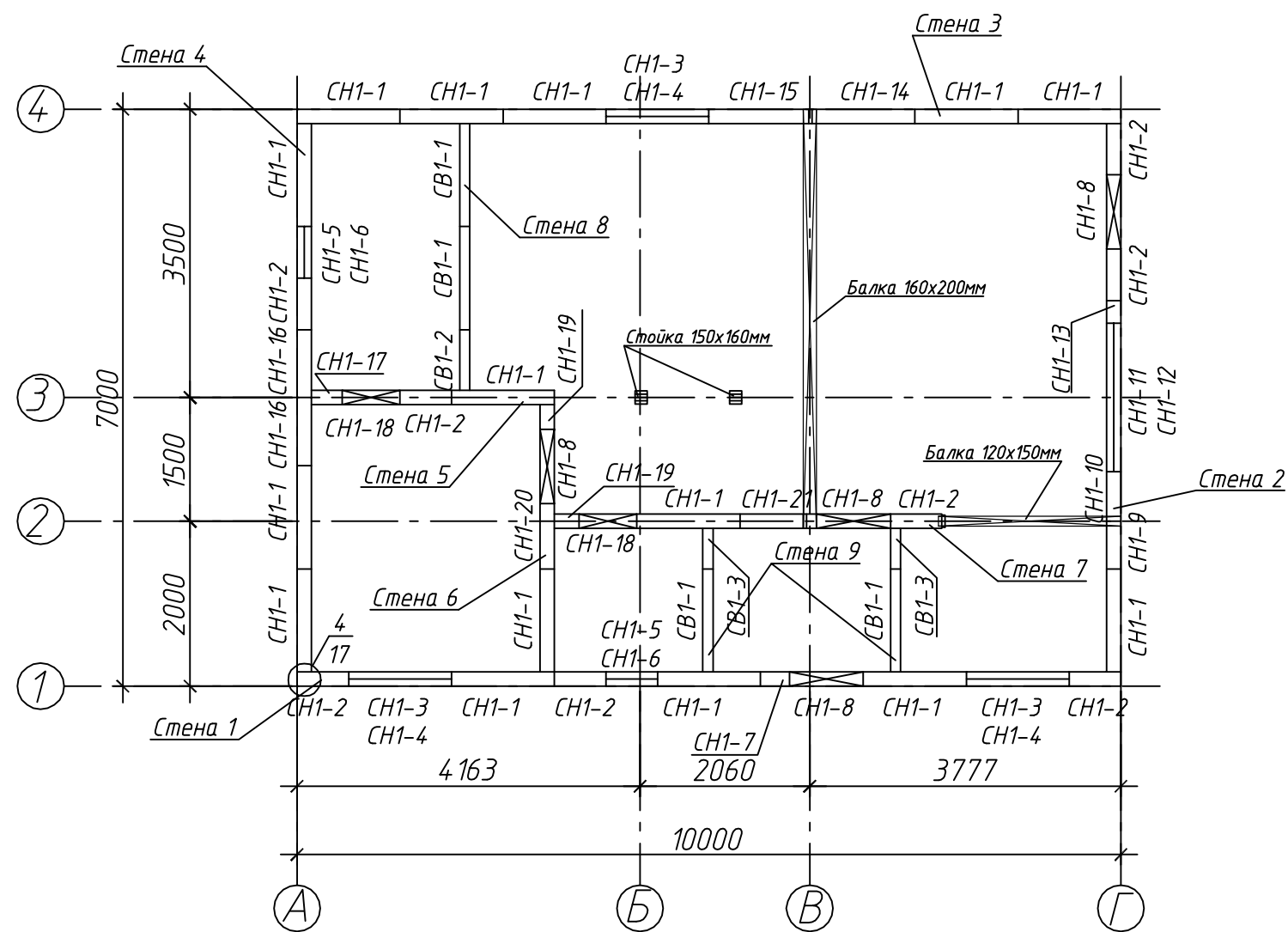
						И-46-11-КД1				
						г. Новосибирск				
Изм.	Кол.уч.	Лист	№ док.	Подп.	Дата					
Разработал		Сизаев				Жилой дом 116,4м2		Стадия	Лист	Листов
								РП	9	
						План раскладки панелей пола 1-го этажа				

План нижней обвязочной доски стен 1-го этажа



						И-46-11-КД1			
						г. Новосибирск			
Изм.	Кол. уч.	Лист	№ док.	Подп.	Дата				
						Жилой дом 116,4м2	Стадия	Лист	Листов
Разработал	Сигаев						РП	10	
						План нижней обвязочной доски стен 1-го этажа			

План расстановки стеновых панелей 1-го этажа

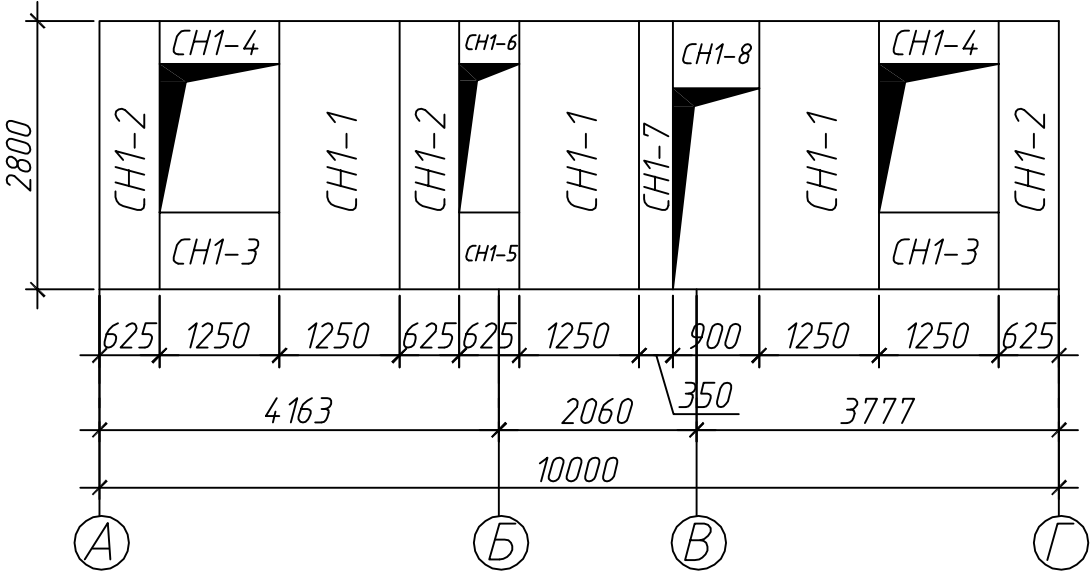


Балку, расположенную на оси "В",  
прикрепить к перекрытию 2-го  
этажа саморезами-глухарями  
12х300мм с шагом 200мм

						И-46-11-КД1		
						г. Новосибирск		
Изм.	Кол.уч.	Лист	№ док.	Подп.	Дата	Жилой дом 116,4м2	Стадия	Лист
Разработал	Сигаев						РП	11
						План расстановки стеновых панелей 1-го этажа		

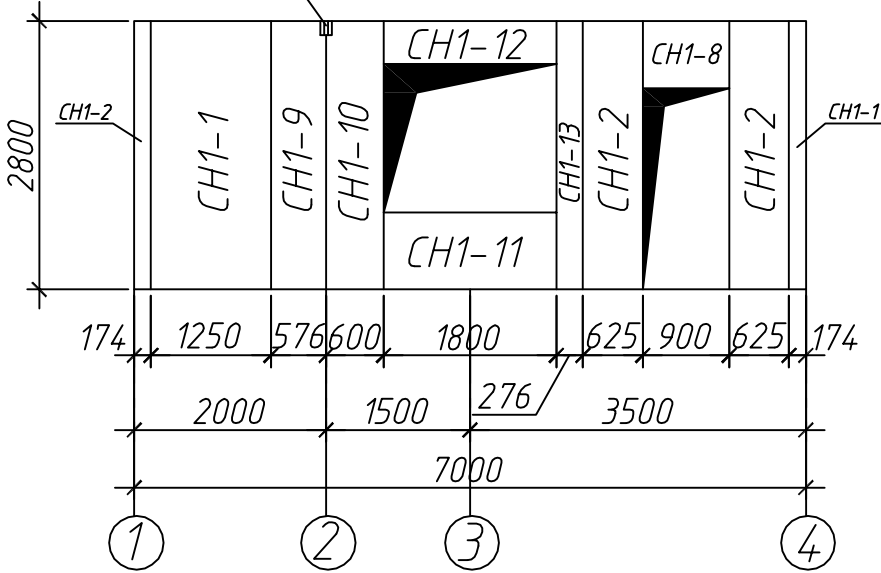
Схема расстановки стеновых панелей 1-го этажа

Стена 1

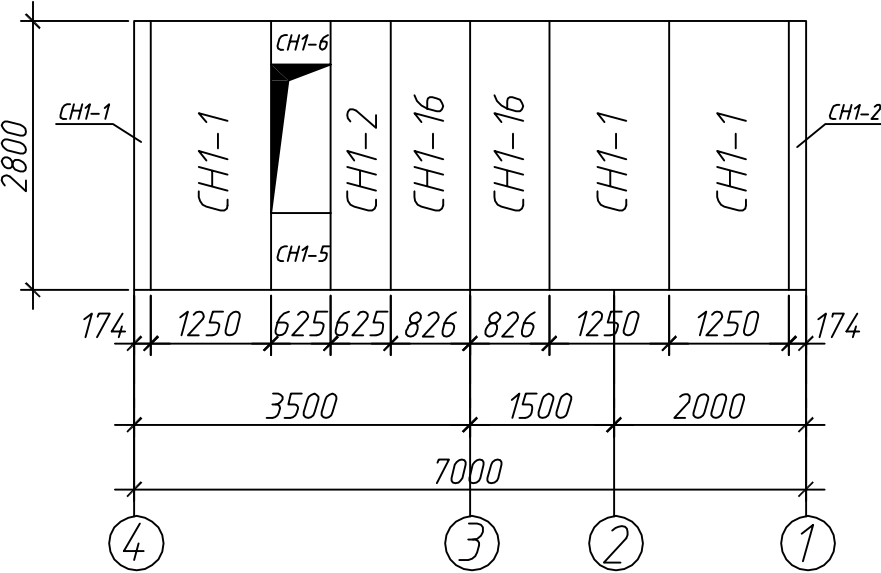


Балка наборная 120x150(h)мм, L=2212мм  
собрать из доски 40x150мм

Стена 2



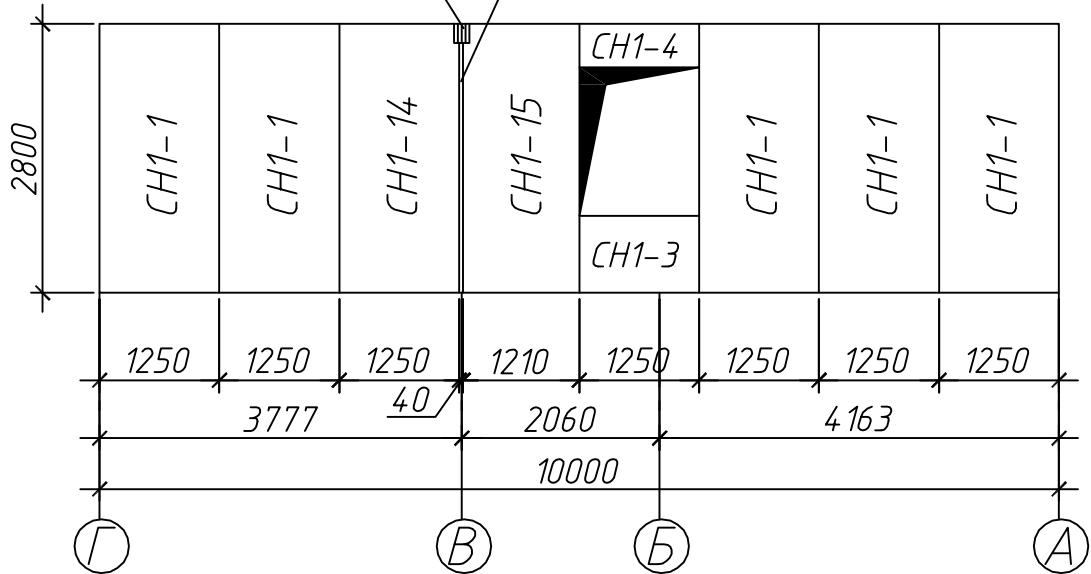
Стена 4



Стена 3

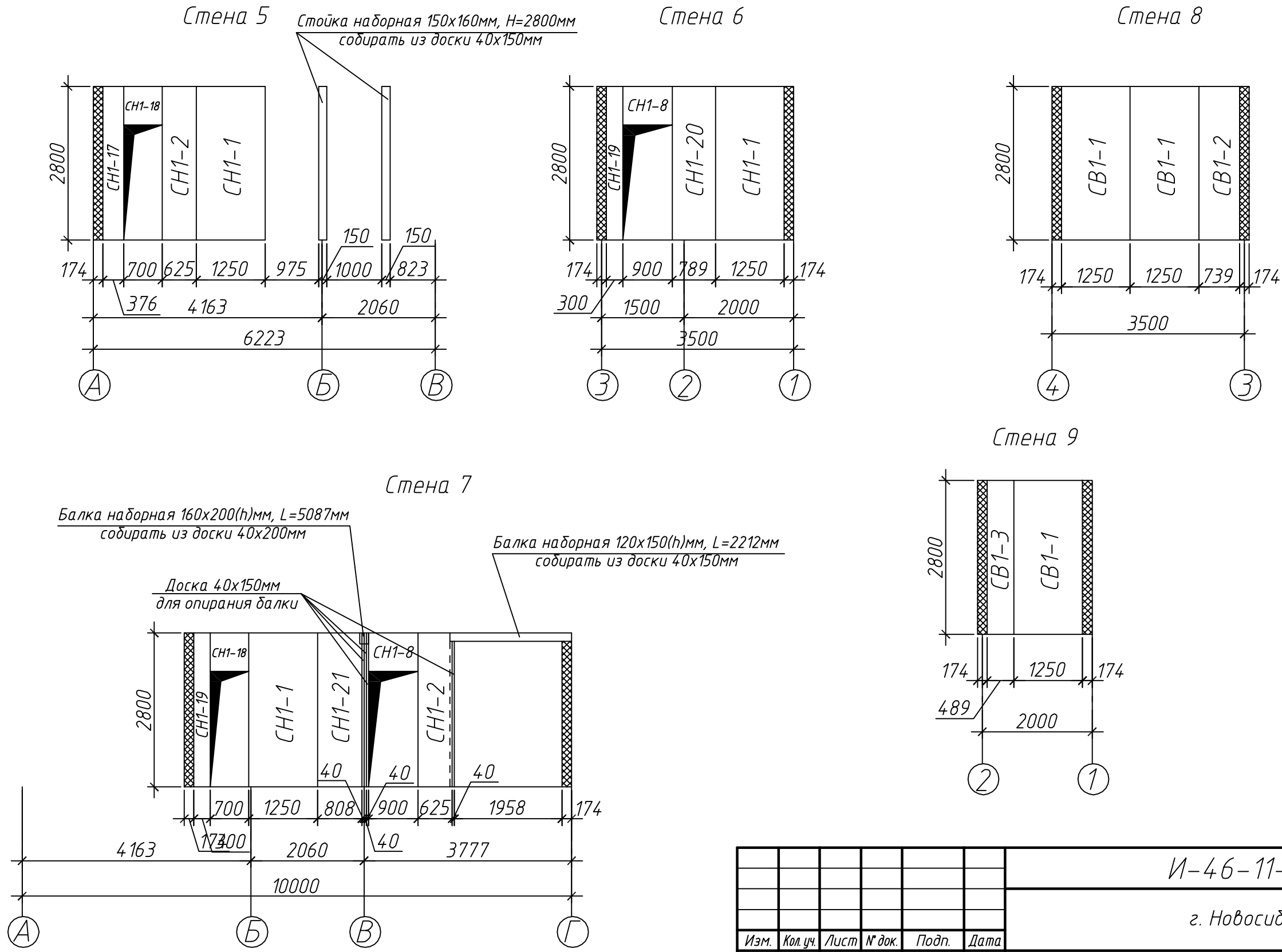
Балка наборная 160x200(h)мм, L=5087мм  
собрать из доски 40x200мм

Доска 40x150мм  
для опирания балки



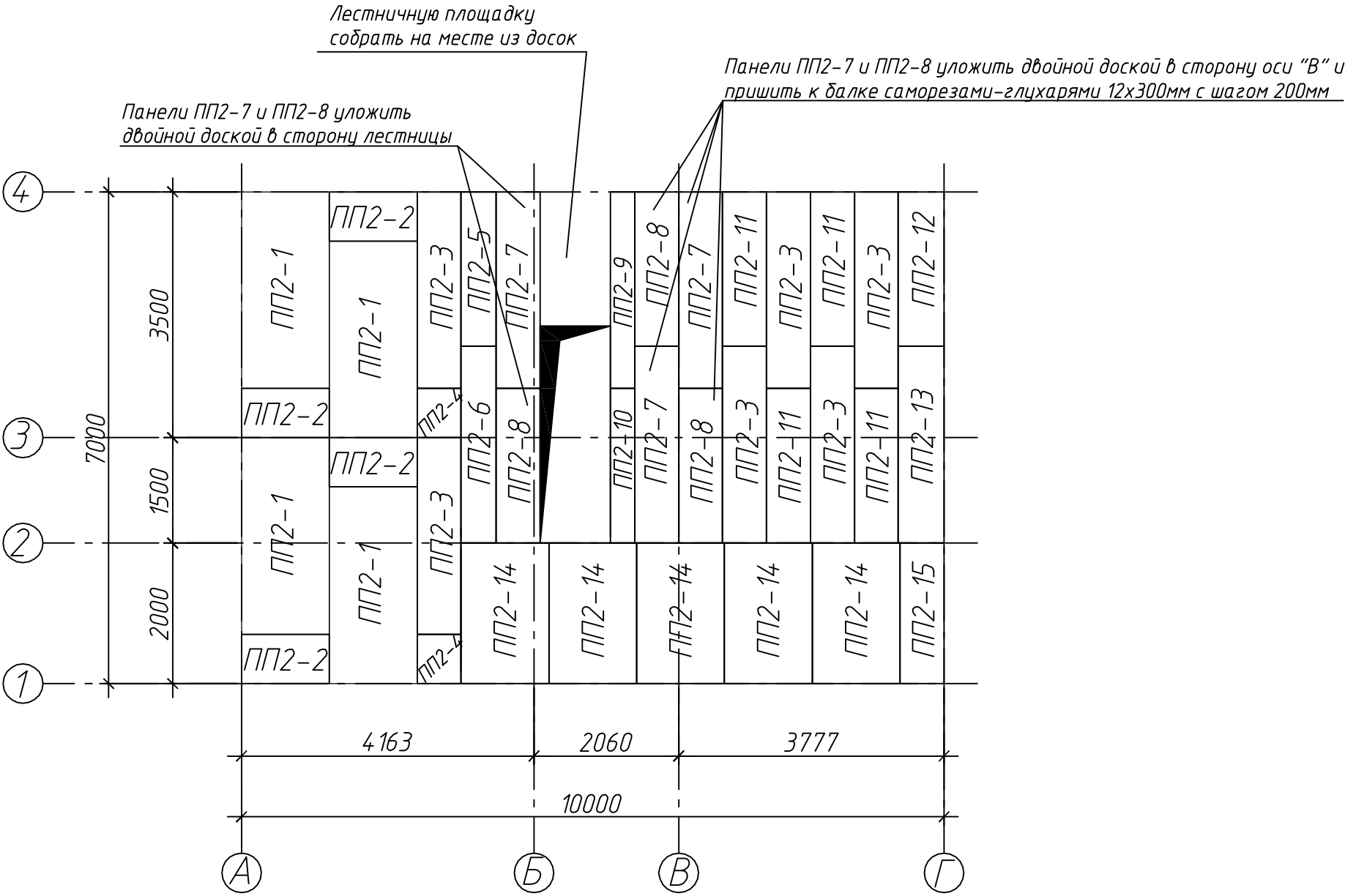
						И-46-11-КД1		
						г. Новосибирск		
Изм.	Кол.уч.	Лист	№ док.	Подп.	Дата	Жилой дом 116,4м2	Стадия	Лист
Разработал	Сизаев						РП	11.1
						План расстановки стеновых панелей 1-го этажа		

Схема расстановки стеновых панелей 1-го этажа



						И-46-11-КД1		
						г. Новосибирск		
Изм.	Кол.уч.	Лист	№ док.	Подп.	Дата	Жилой дом 116,4м2	Стадия	Лист
Разработал	Сигаев						РП	11.2
						План расстановки стеновых панелей 1-го этажа		

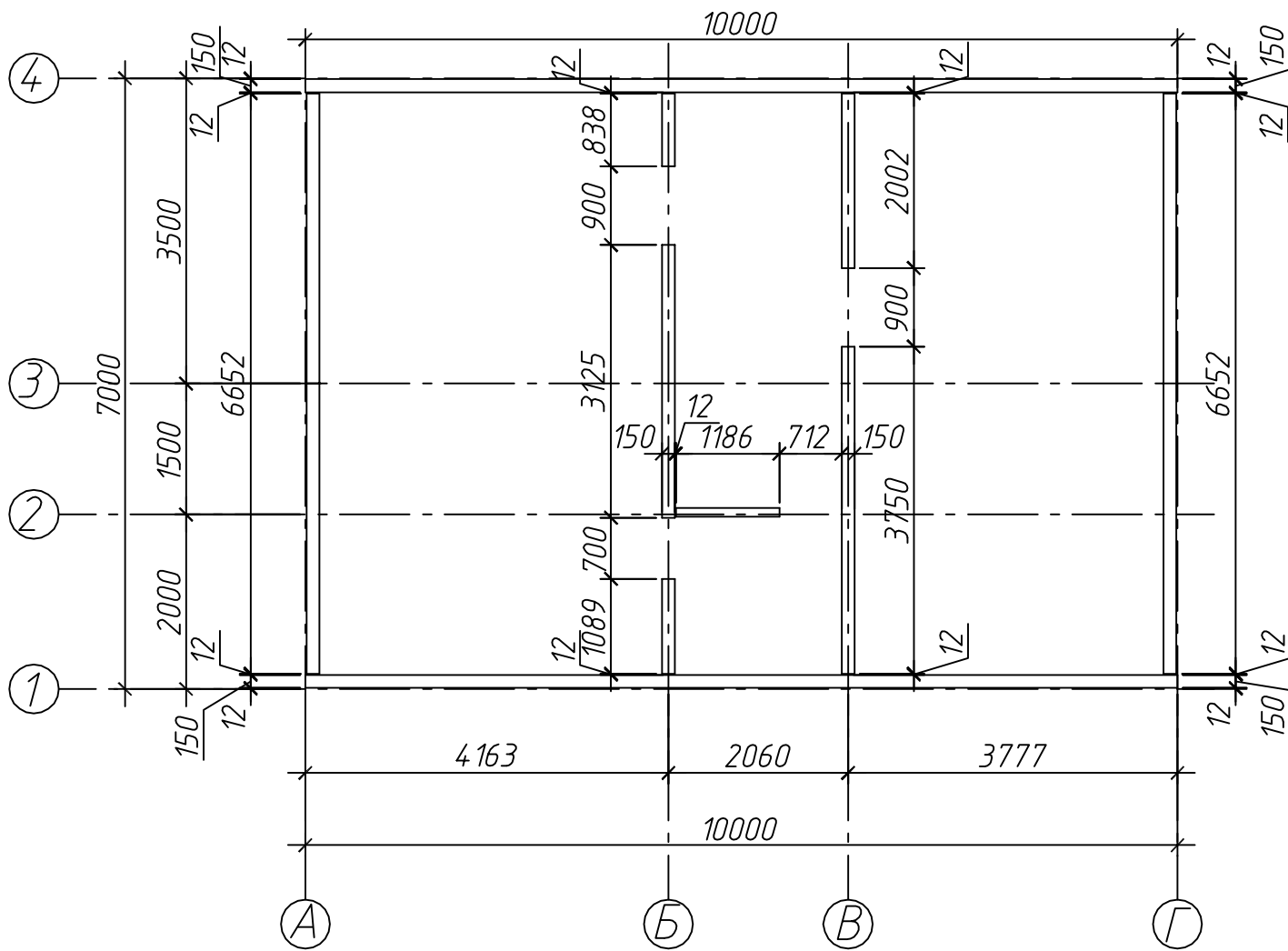
План раскладки панелей пола 2-го этажа



						И-46-11-КД1		
						г. Новосибирск		
Изм.	Кол.уч.	Лист	№ док.	Подп.	Дата	Жилой дом 116,4м2	Стадия	Лист
Разработал		Сизаев					РП	12
						План раскладки панелей пола 2-го этажа		

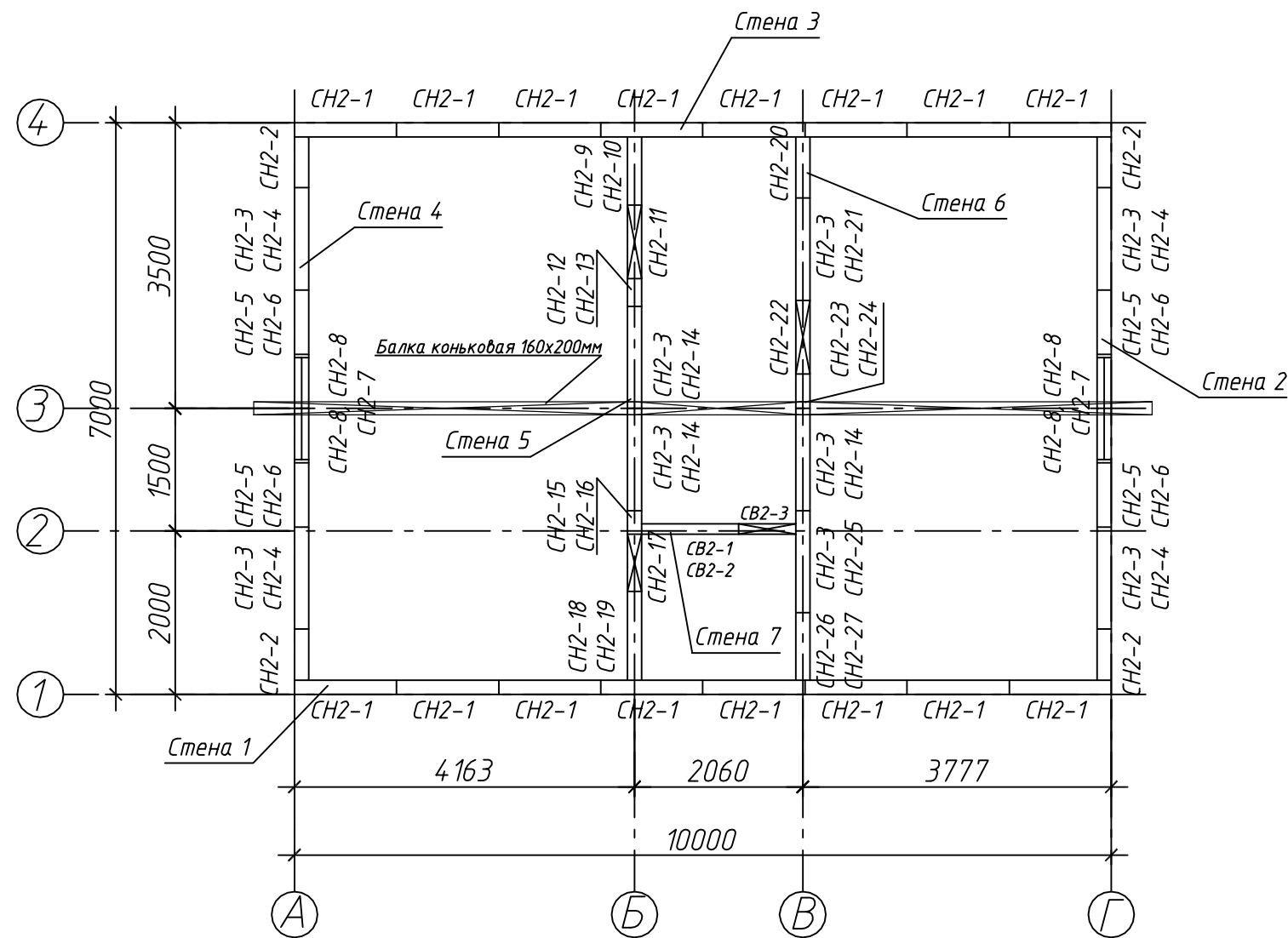


План нижней обвязочной доски стен 2-го этажа



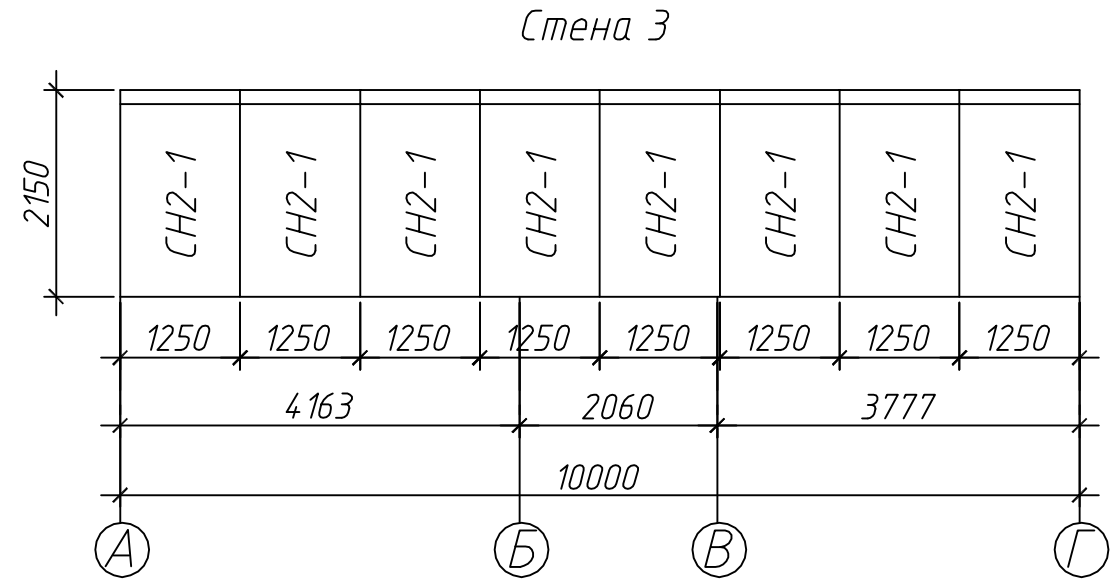
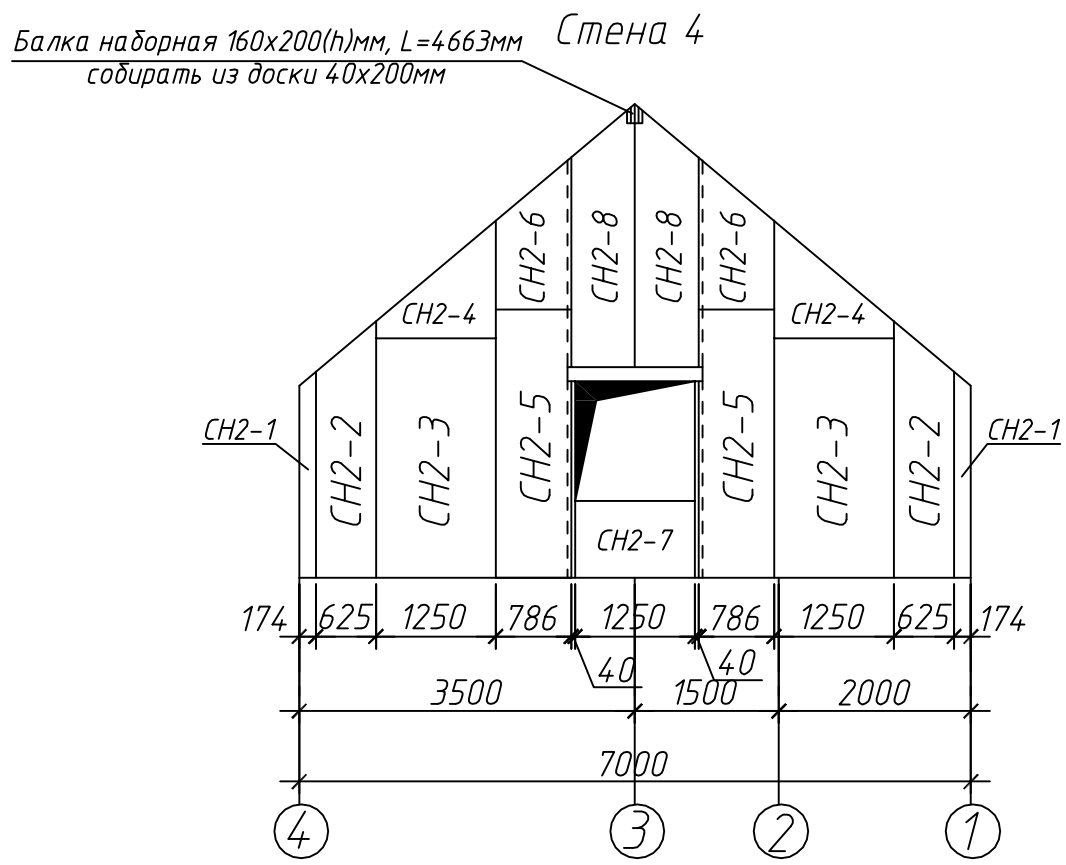
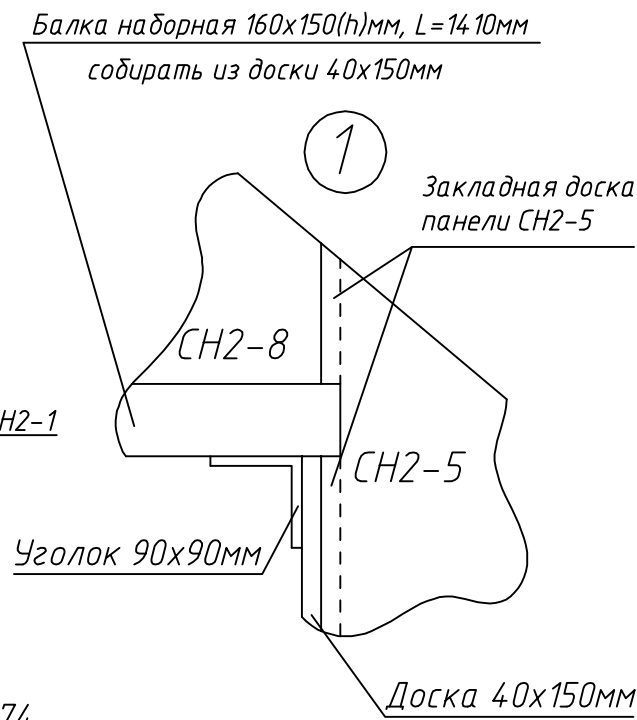
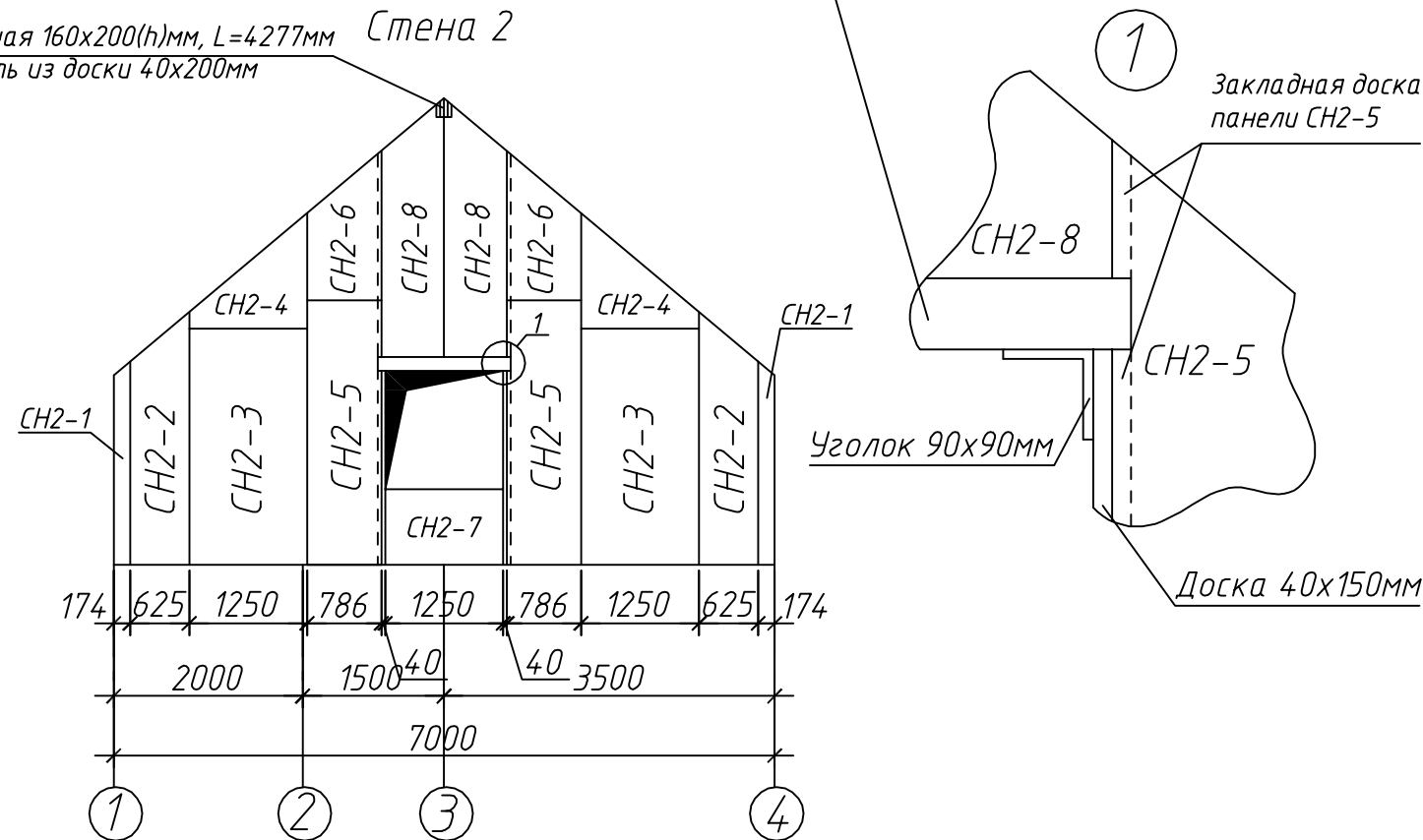
						И-46-11-КД1				
						г. Новосибирск				
Изм.	Кол.уч.	Лист	№ док.	Подп.	Дата					
Разработал	Сизаев					Жилой дом 116,4м2	Стадия	Лист	Листов	
							РП	13		
							План ниже обвязочной доски стен 2-го этажа			

План расстановки стеновых панелей 2-го этажа



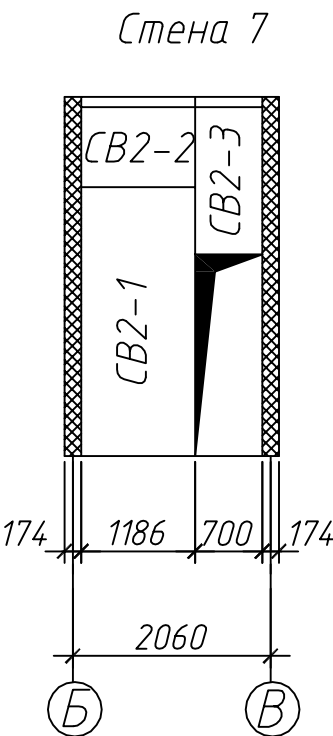
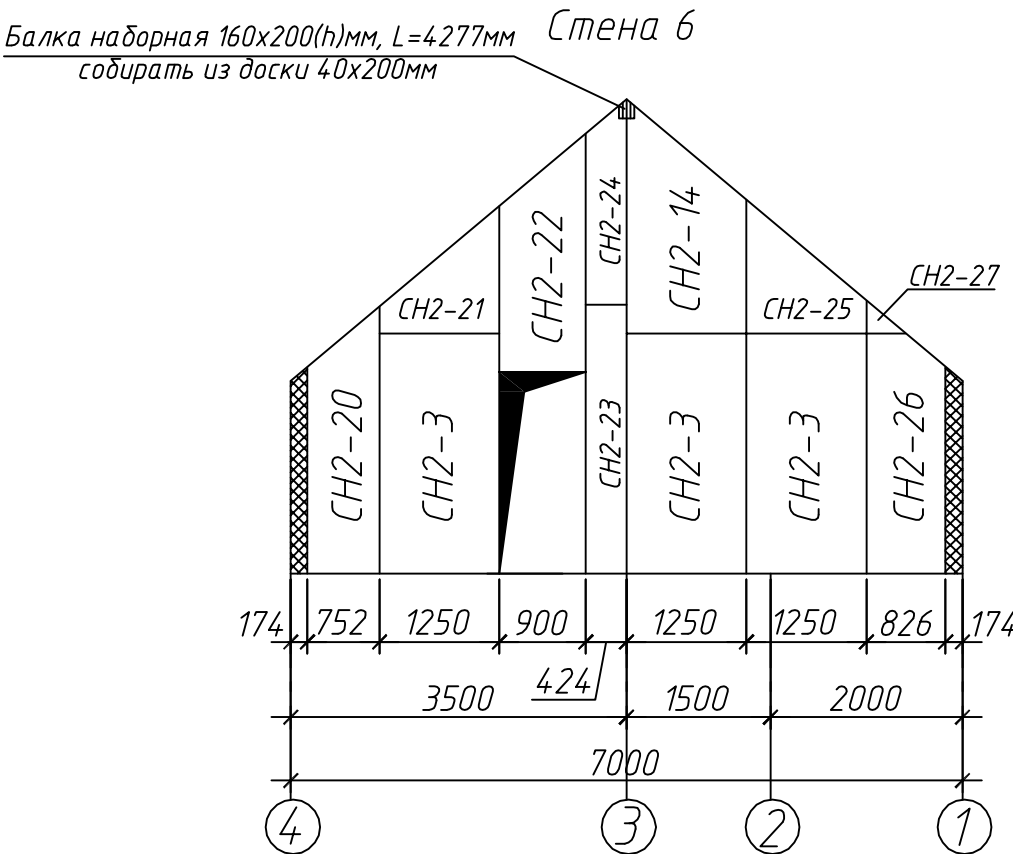
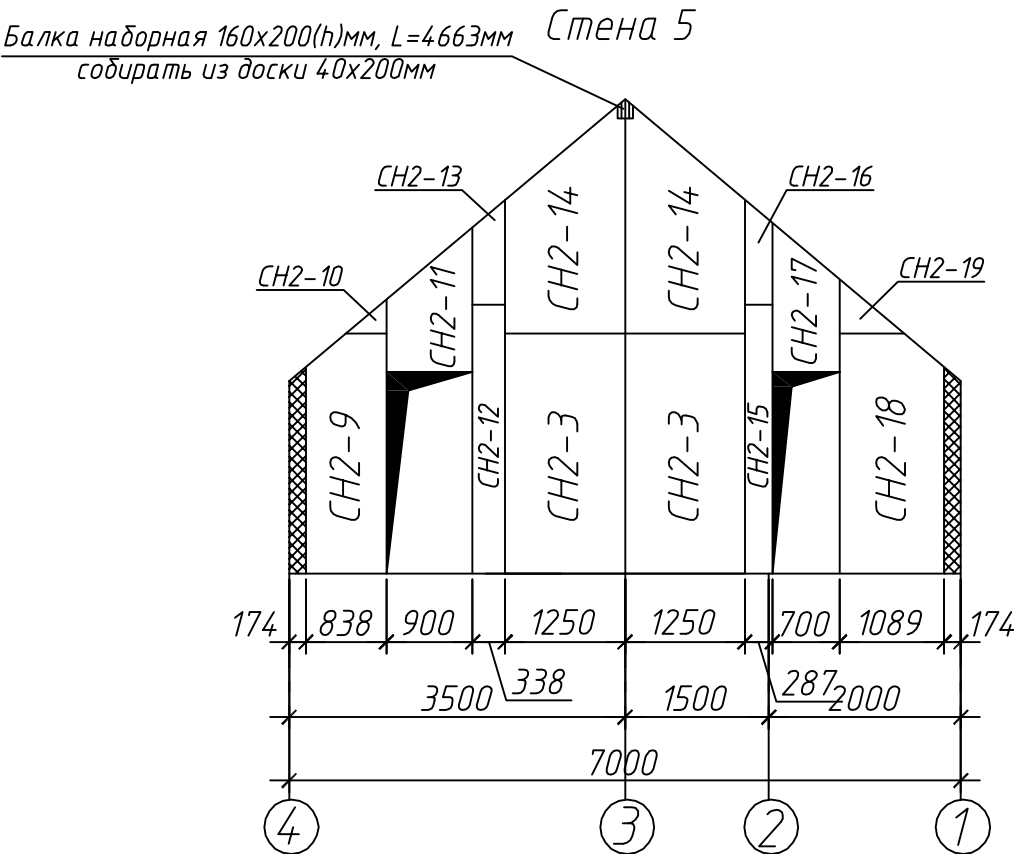
						И-46-11-КД1		
						г. Новосибирск		
Изм.	Кол.уч.	Лист	№ док.	Подп.	Дата	Жилой дом 116,4м2	Стадия	Лист
Разработал	Сигаев						РП	14
						План расстановки стеновых панелей 2-го этажа		

Схема расстановки стеновых панелей 2-го этажа



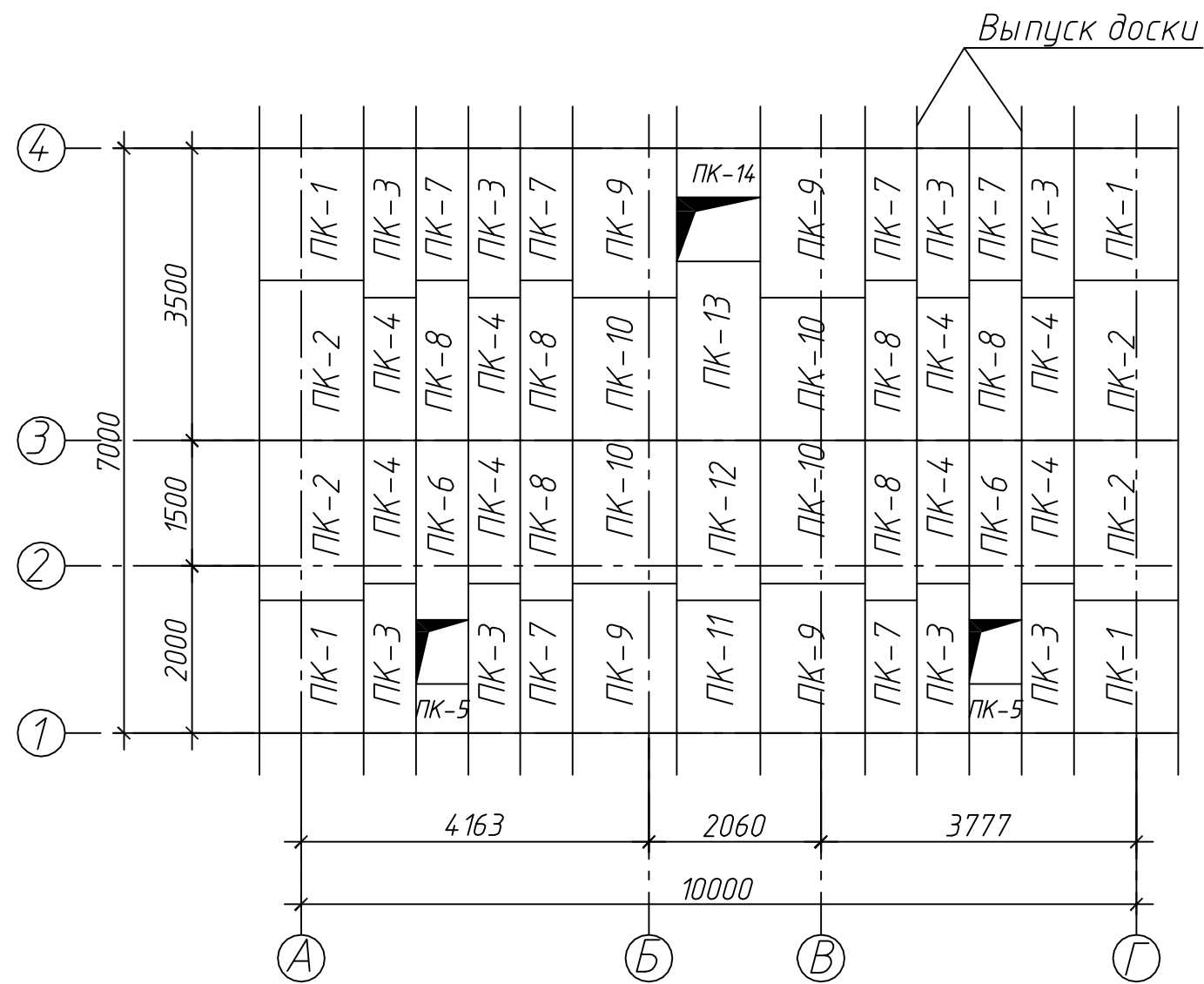
						И-46-11-КД1		
						г. Новосибирск		
Изм.	Кол.уч.	Лист	№ док.	Подп.	Дата	Жилой дом 116,4м2	Стадия	Лист
Разработал	Сизаев						РП	14.1
						Схема расстановки стеновых панелей 2-го этажа		

Схема расстановки стеновых панелей 2-го этажа



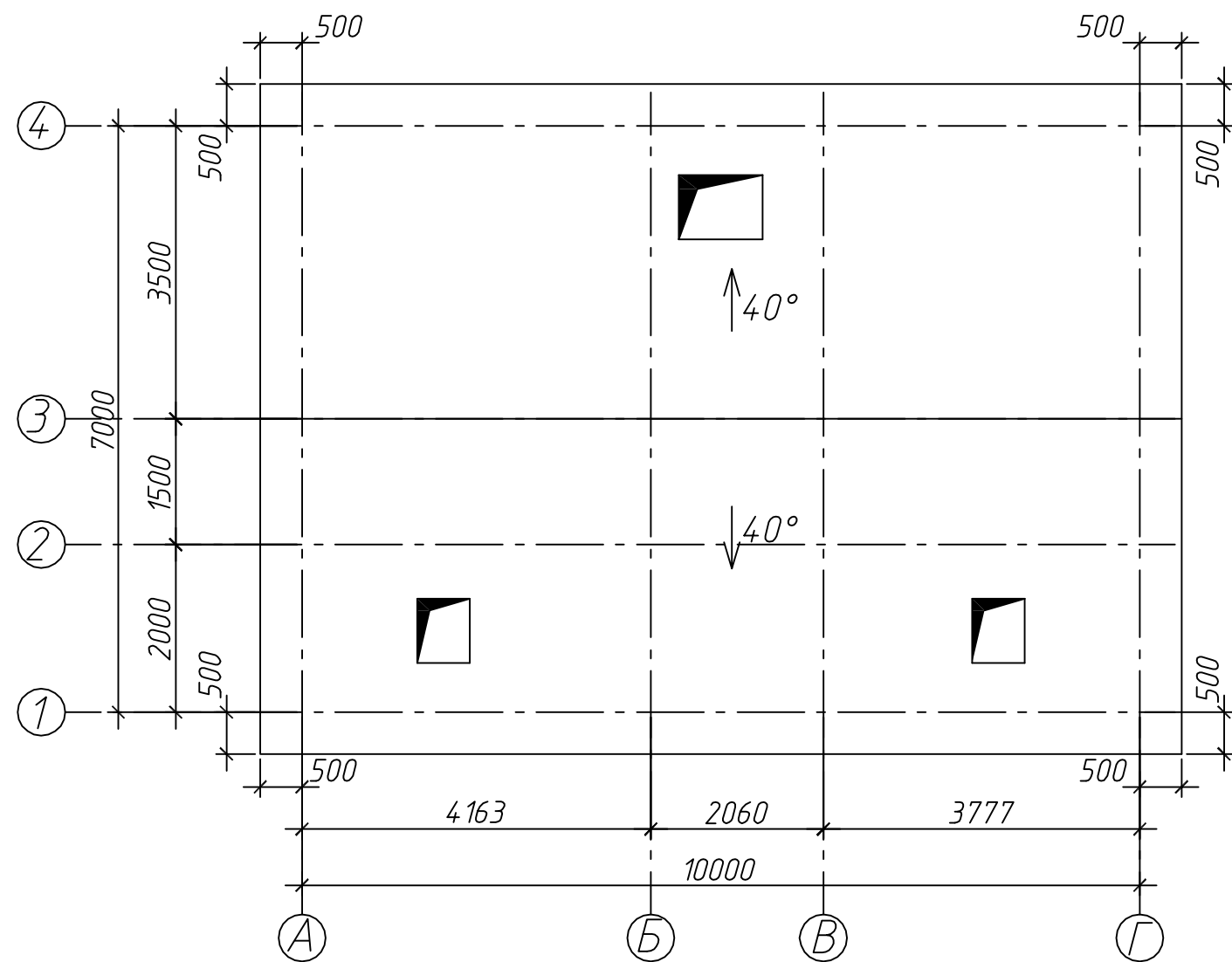
						И-46-11-КД1		
						г. Новосибирск		
Изм.	Кол.уч.	Лист	№ док.	Подп.	Дата	Жилой дом 116,4м2	Стадия	Лист
Разработал	Сигаев						РП	14.2
						Схема расстановки стеновых панелей 2-го этажа		

План раскладки панелей кровли

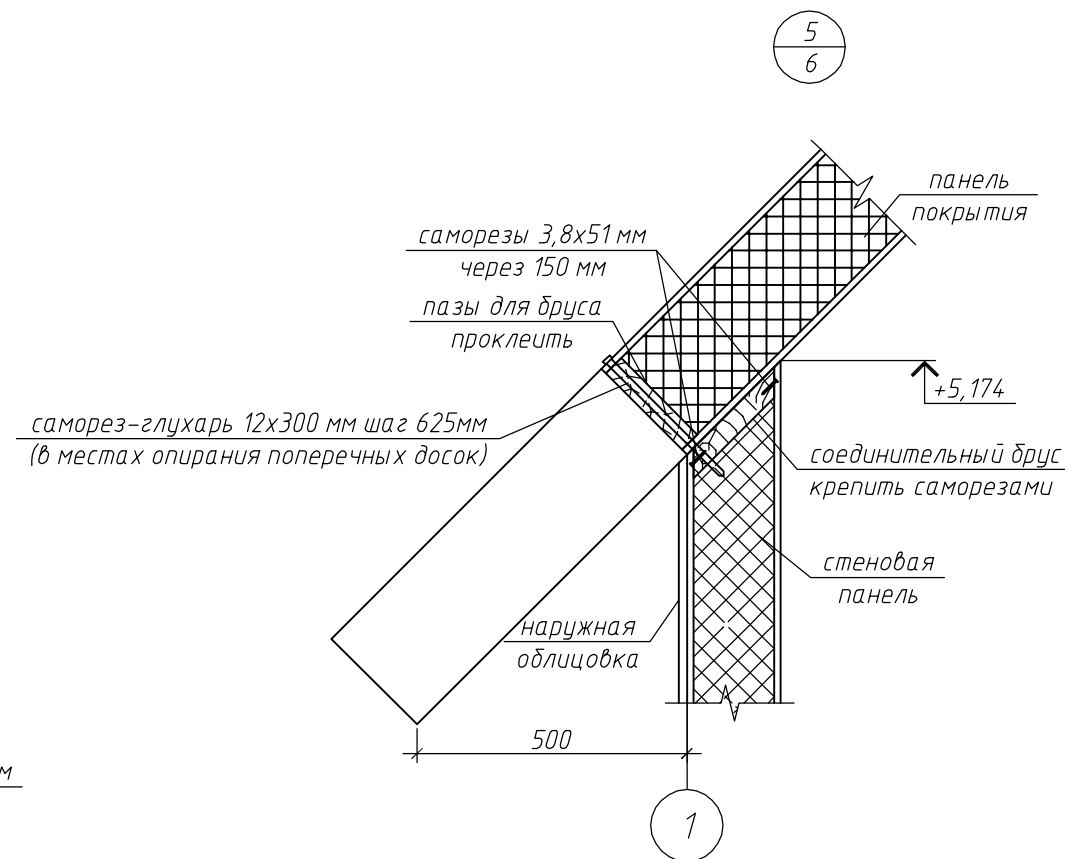
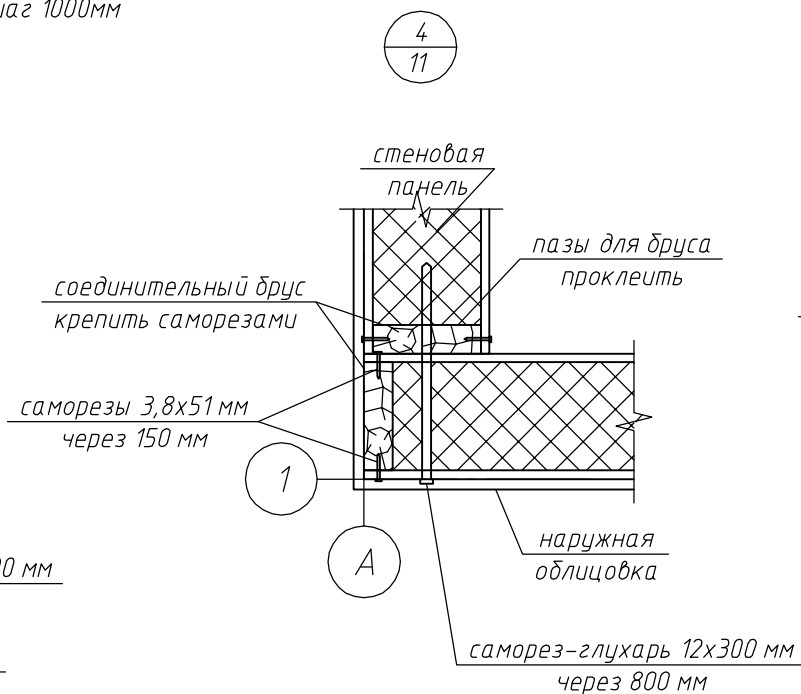
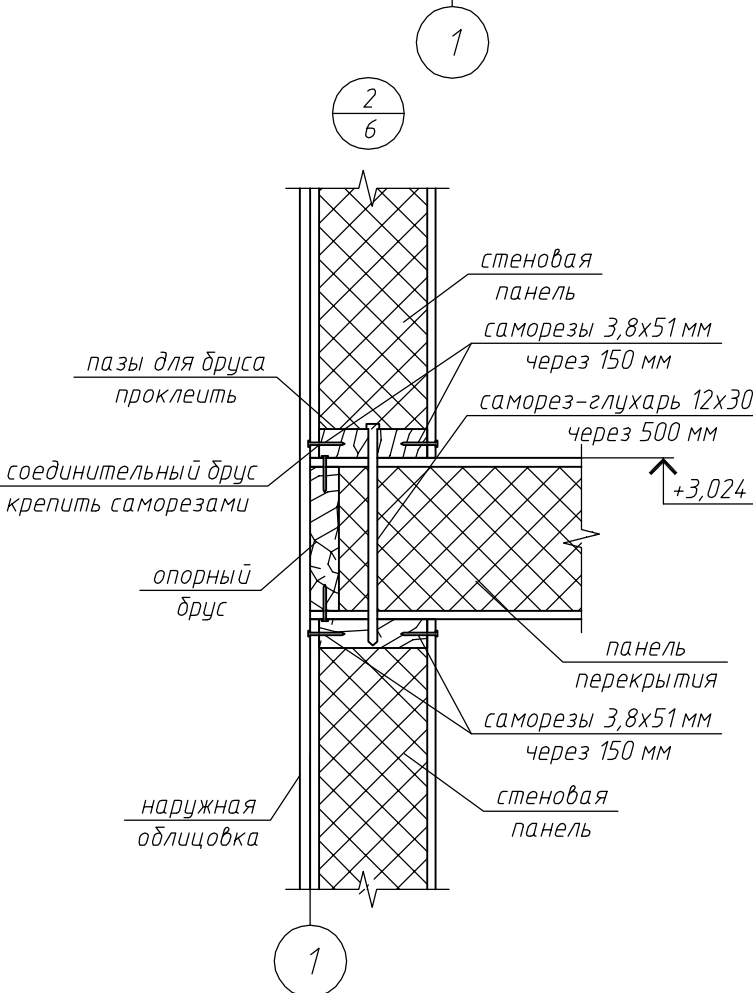
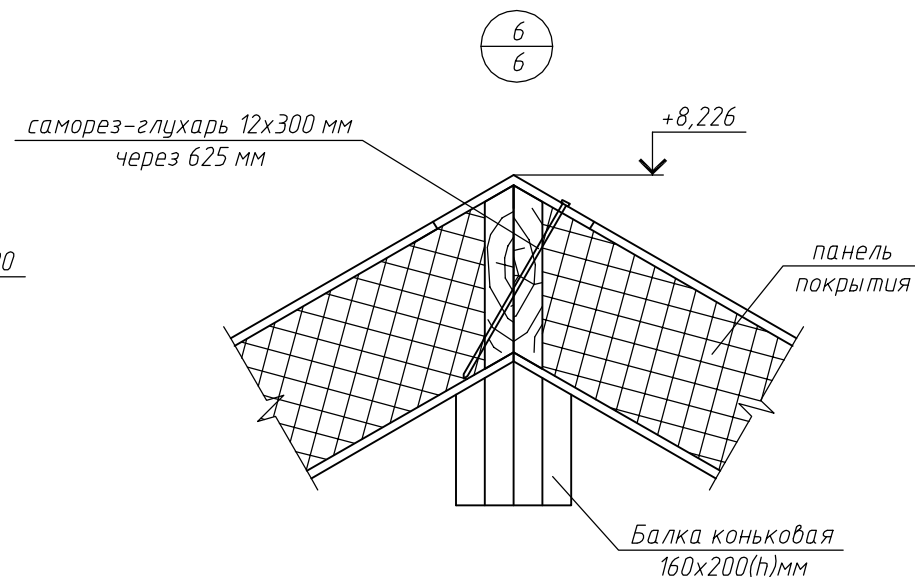
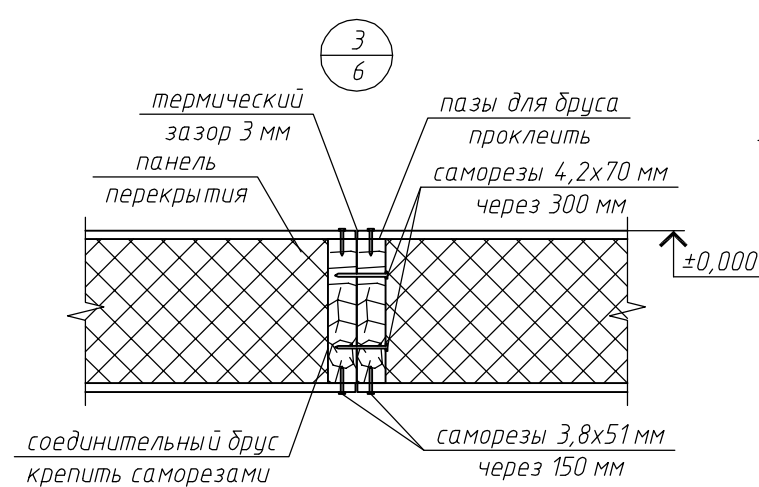
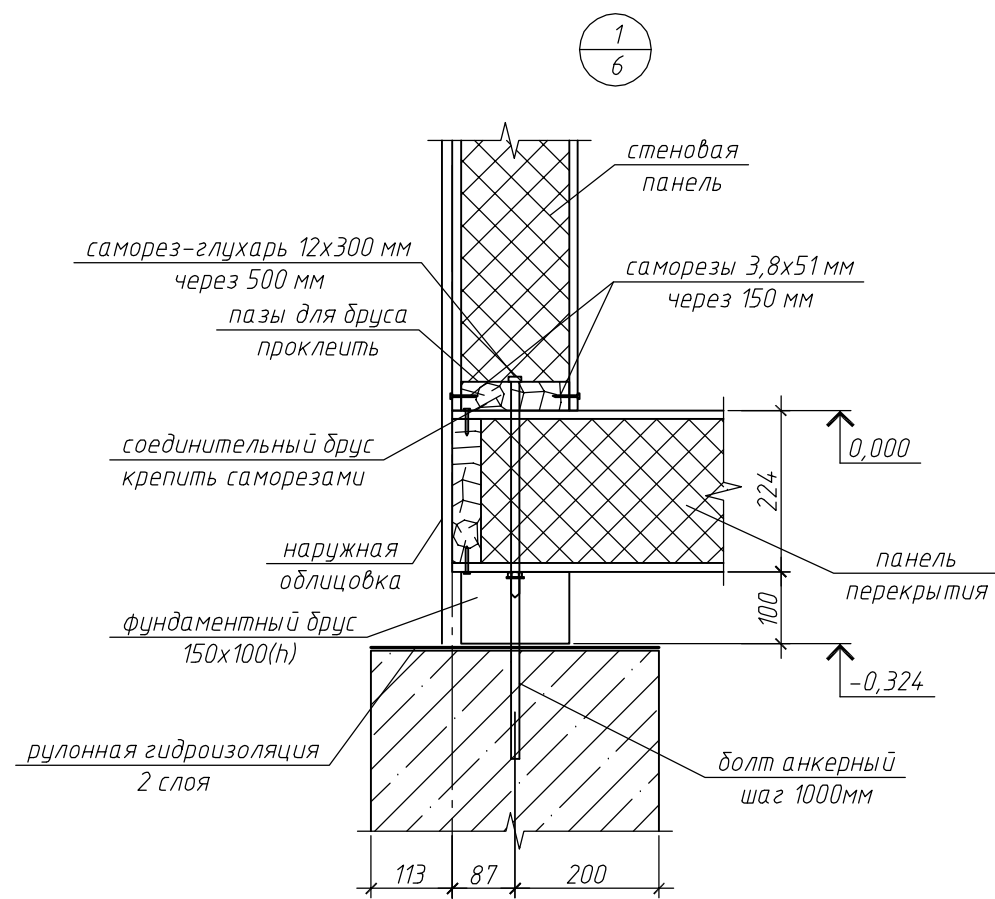


						И-46-11-КД1		
						г. Новосибирск		
Изм.	Кол.уч.	Лист	№ док.	Подп.	Дата	Жилой дом 116,4м2	Стадия	Лист
Разработал		Сигаев					РП	15
						План раскладки панелей кровли		

План кровли



						И-46-11-КД1		
						г. Новосибирск		
Изм.	Кол.уч.	Лист	№ док.	Подп.	Дата	Жилой дом 116,4м2	Стадия	Лист
Разработал		Сизаев					РП	16
						План кровли		



						И-46-11-КД1		
						г.Новосибирск		
Изм.	Кол.уч.	Лист	№ док.	Подп.	Дата	Жилой дом 116,4м2	Стадия	Лист
Разработал	Сизаев							17
						Узлы 1..6		

Спецификация элементов

Позиция	Обознач.	Назначение	Кол-во шт.
1	ПП1-1	Панель перекрытия	4
2	ПП1-2	Панель перекрытия	4
3	ПП1-3	Панель перекрытия	13
4	ПП1-4	Панель перекрытия	2
5	ПП1-5	Панель перекрытия	11
6	ПП1-6	Панель перекрытия	5
7	ПП1-7	Панель перекрытия	1
8	ПП2-1	Панель перекрытия	4
9	ПП2-2	Панель перекрытия	4
10	ПП2-3	Панель перекрытия	6
11	ПП2-4	Панель перекрытия	2
12	ПП2-5	Панель перекрытия	1
13	ПП2-6	Панель перекрытия	1
14	ПП2-7	Панель перекрытия	3
15	ПП2-8	Панель перекрытия	3
16	ПП2-9	Панель перекрытия	1
17	ПП2-10	Панель перекрытия	1
18	ПП2-11	Панель перекрытия	4
19	ПП2-12	Панель перекрытия	1
20	ПП2-13	Панель перекрытия	1
21	ПП2-14	Панель перекрытия	5
22	ПП2-15	Панель перекрытия	1
23	СН1-1	стенная панель	15
24	СН1-2	стенная панель	8
25	СН1-3	стенная панель	3
26	СН1-4	стенная панель	3
27	СН1-5	стенная панель	2
28	СН1-6	стенная панель	2
29	СН1-7	стенная панель	1
30	СН1-8	стенная панель	4

Позиция	Обознач.	Назначение	Кол-во шт.
31	СН1-9	стенная панель	1
32	СН1-10	стенная панель	1
33	СН1-11	стенная панель	1
34	СН1-12	стенная панель	1
35	СН1-13	стенная панель	1
36	СН1-14	стенная панель	1
37	СН1-15	стенная панель	1
38	СН1-16	стенная панель	2
39	СН1-17	стенная панель	1
40	СН1-18	стенная панель	2
41	СН1-19	стенная панель	2
42	СН1-20	стенная панель	1
43	СН1-21	стенная панель	1
44	СН2-1	стенная панель	16
45	СН2-2	стенная панель	4
46	СН2-3	стенная панель	9
47	СН2-4	стенная панель	4
48	СН2-5	стенная панель	4
49	СН2-6	стенная панель	4
50	СН2-7	стенная панель	2
51	СН2-8	стенная панель	4
52	СН2-9	стенная панель	1
53	СН2-10	стенная панель	1
54	СН2-11	стенная панель	1
55	СН2-12	стенная панель	1
56	СН2-13	стенная панель	1
57	СН2-14	стенная панель	3
58	СН2-15	стенная панель	1
59	СН2-16	стенная панель	1
60	СН2-17	стенная панель	1

Позиция	Обознач.	Назначение	Кол-во шт.
61	СН2-18	стенная панель	1
62	СН2-19	стенная панель	1
63	СН2-20	стенная панель	1
64	СН2-21	стенная панель	1
65	СН2-22	стенная панель	1
66	СН2-23	стенная панель	1
67	СН2-24	стенная панель	1
68	СН2-25	стенная панель	1
69	СН2-26	стенная панель	1
70	СН2-27	стенная панель	1
71	СВ1-1	стенная панель	4
72	СВ1-2	стенная панель	1
73	СВ1-3	стенная панель	2
74	СВ2-1	стенная панель	1
75	СВ2-2	стенная панель	1
76	СВ2-3	стенная панель	1
77	ПК-1	кровля	4
78	ПК-2	кровля	4
79	ПК-3	кровля	8
80	ПК-4	кровля	8
81	ПК-5	кровля	2
82	ПК-6	кровля	2
83	ПК-7	кровля	6
84	ПК-8	кровля	6
85	ПК-9	кровля	4
86	ПК-10	кровля	4
87	ПК-11	кровля	1
88	ПК-12	кровля	1
89	ПК-13	кровля	1
90	ПК-14	кровля	1

№П/П	Наименование	Кол-во шт
Пиломатериал естественной влажности		
1	Брус 100х150мм	9
Пиломатериал влажность 12%		
2	Доска одб.100х40	13
3	Доска одб.150х40	144
4	Доска одб.200х40	156
Крепеж, изделия, метизы.		
5	Болт анкерный 12х200мм	50
6	Саморез СГД 3,8*51	25040
7	Саморез СГД 4,2*70	6260
8	Саморез-глухарь 12*300	350
9	Шайба 12мм	350
10	Пена монтажная 750мл	190
11	Уголок крепежный 90х90мм	40
12	Битумная мастика 15 литров (банка)	5
13	Антисептик 25 кг (канистра) Доктор Кедр	4
14	Рубероид (рулон 15м2)	2

						И-39-11-КД1			
						г.Новосибирск			
Изм.	Кол.уч.	Лист	№ док.	Подп.	Дата				
Разработал	Сизаев					Жилой дом 116,4м2	Стадия	Лист	Листов
								18	
						Спецификация элементов			